

IL COMPLETAMENTO OTTIMALE

Con l'ampio assortimento di armadi LISTA è possibile integrare, in modo mirato, gli arredamenti per la propria azienda e il proprio magazzino. Gli armadi in acciaio, di prima qualità, si integrano in maniera flessibile agli ambienti di lavoro più diversi, adeguandosi alle esigenze individuali. Sono adatti sia ad applicazioni industriali sia per l'immagazzinamento di documenti e simili in ufficio e nell'amministrazione. Naturalmente anche i vostri oggetti personali sono sempre in buone mani all'interno di un armadio LISTA.



La soluzione giusta per qualsiasi esigenza



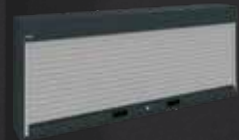
Armadi con ante a battente
cfr. pag. 170



Armadi con ante scorrevoli
cfr. pag. 178



Armadi pensili con ante a battente o scorrevoli
cfr. pag. 184



Armadi pensili a tapparella
cfr. pag. 186



Armadi a tapparella
cfr. pag. 188



Armadi con cassetti verticali
cfr. pag. 190



Armadi per merci pesanti
cfr. pag. 192



Armadi guardaroba
cfr. pag. 196



Armadi a scomparti
cfr. pag. 202



Armadi caricabatteria
cfr. pag. 204



Armadi per laptop e monopattini elettrici
cfr. pag. 210



Armadi caricabatterie come stazione di carica per biciclette elettriche
cfr. pag. 214



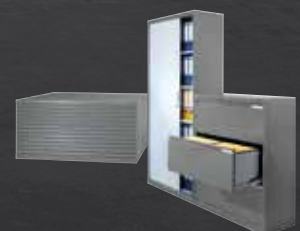
Armadi per prodotti chimici e per liquidi
cfr. pag. 216



Armadi per contenitori e per grande capienza*



Armadi per pompieri*



Armadi per ufficio*



Gli armadi con ante a battente di LISTA consentono un immagazzinamento sicuro e pulito di ogni genere di articoli. Grazie all'inserimento, in modo flessibile, di accessori per armadio e materiale di suddivisione, è possibile configurare individualmente tutti gli armadi, adattandoli alle proprie specifiche esigenze di immagazzinamento.

! SEMPRE DA LISTA

Ampia scelta di colori

12 colori standard, altri colori disponibili; cfr. pag. 22

Sistemi di chiusura intelligenti

Cilindro intercambiabile per adattarsi ai sistemi di chiusura esistenti, chiusure con CODE e RFID Lock, per la massima sicurezza in linea con le tue esigenze; cfr. pag. 28

Possibilità di configurazione personalizzate

in termini di dimensioni, allestimento, chiusura, colore e suddivisione dei cassetti; cfr. pag. 10

- 

+ Massima stabilità
grazie a una portata dell'armadio fino a 500 kg
- + Portata elevata**
60 kg oppure 100 kg per ripiano spostabile,
60 kg per cassetto/ripiano estraibile
- + Straordinarie caratteristiche di protezione**
contro lo sporco, i liquidi e le sollecitazioni meccaniche,
grazie al corpo armadio chiuso, con superfici antiurto e
resistenti all'usura
- + Possibilità di allestimento flessibili**
con coperture, pareti forate, telai estraibili per cartelle
sospese, alzate per scrittoi e barre per guardaroba
- + Livello ottimale di ordine e organizzazione**
grazie all'inserimento opzionale di cassette e ripiani
estraibili, per un immagazzinamento pulito e visibile
della minuteria (con profondità dell'armadio 580 mm)
- + Perfetta visione d'insieme**
grazie al riquadro trasparente, in vetro acrilico,
infrangibile, resistente ai raggi UV
- + Chiusura sicura**
con ante in lamiera piena oppure con riquadro
trasparente (integrato, smussato su una parte)
e sistemi di chiusura intelligenti
- + Sempre adeguabile ai nuovi articoli immagazzinati**
grazie alla flessibilità di installazione e di modifica di cassette,
ripiani estraibili e ripiani spostabili con passo di 25 mm

Soluzione armadio | Armadi con ante a battente

Armadi con ante a battente

Gli armadi in questa doppia pagina possiedono, in base al modello, la dotazione seguente: ripiani spostabili zincati, 30 mm spessore, portata 60 kg. Ripiani estraibili e cassette verniciati, grigio antracite, RAL 7016, portata 60 kg.

Indicazione: gli armadi con cassette e ripiani estraibili vengono forniti con ancoraggio al suolo come dispositivo antiribaltamento.



Cod. art. **58.658.200**
Grigio antracite, RAL 7016
(escl. materiale di suddivisione)



Cod. art. **62.203.030.C**
Verde reseda, RAL 6011

A ↑ 1000 mm

L → **P** ↗ ripiani spostabili cassette ripiani estraibili supporto anta Cod. art.

Armadi con 1 ante in lamiera piena

| | | | | | | | | |
|-----|------|---|---|---|----|----------|----------|-------------------|
| 500 | 400 | 1 | - | - | 60 | cerniera | KEY Lock | 62.150.XXX |
| 500 | 500 | 1 | - | - | 60 | cerniera | KEY Lock | 62.151.XXX |
| 500 | 580* | 1 | - | - | 60 | cerniera | KEY Lock | 58.280.XXX |



| | | | | | | | | |
|-----|------|---|---|---|----|----------|----------|-------------------|
| 500 | 400 | 2 | - | - | 60 | cerniera | KEY Lock | 62.152.XXX |
| 500 | 500 | 2 | - | - | 60 | cerniera | KEY Lock | 62.153.XXX |
| 500 | 580* | 2 | - | - | 60 | cerniera | KEY Lock | 58.283.XXX |

| | | | | | | | | |
|-----|------|---|------|---|-------|----------|----------|-------------------|
| 500 | 580* | 2 | 1×95 | - | 50/60 | cerniera | KEY Lock | 58.652.XXX |
|-----|------|---|------|---|-------|----------|----------|-------------------|

Armadi con 2 ante in lamiera piena

| | | | | | | | | |
|------|------|---|---|---|----|----------|----------|-------------------|
| 1000 | 400 | 2 | - | - | 60 | cerniera | KEY Lock | 60.460.XXX |
| 1000 | 500 | 2 | - | - | 60 | cerniera | KEY Lock | 60.461.XXX |
| 1000 | 580* | 2 | - | - | 60 | cerniera | KEY Lock | 58.656.XXX |



| | | | | | | | | |
|------|------|---|------|---|-------|----------|----------|-------------------|
| 1000 | 580* | 2 | 1×95 | - | 50/60 | cerniera | KEY Lock | 58.658.XXX |
|------|------|---|------|---|-------|----------|----------|-------------------|



con cerniera

- per l'installazione di cassette e ripiani estraibili sono indispensabili le ante con cerniera
- le ante si chiudono a filo con il corpo dell'armadio
- apertura con angolo di circa 115 gradi



Immagazzinamento ideale

Tutti i cassette degli armadi con ante a battente possono essere allestiti in maniera personalizzata con il materiale di suddivisione LISTA, ottenendo così l'immagazzinamento ordinato della minuteria.

A ↑ 1950 mm

L → **P** ↗ ripiani spostabili cassette ripiani estraibili supporto anta Cod. art.

Armadi con 2 ante in lamiera piena

| | | | | | | | | |
|-----|------|---|---|---|----|----------|----------|-------------------|
| 750 | 500 | 4 | - | - | 60 | cerniera | KEY Lock | 62.155.XXX |
| 750 | 580* | 4 | - | - | 60 | cerniera | KEY Lock | 62.156.XXX |



i Al momento dell'ordine di un armadio, tra quelli proposti in questa doppia pagina con **CODE** o **RFID Lock**, aggiungere la lettera « **C** » o « **F** » alla fine del codice indicato in tabella (ad es. **62.201.XXX.C**).





Cod. art. **58.665.010**
Blu luce, RAL 5012



A **1950 mm**

L **P** ripiani spostabili cassetti ripiani estraibili supporto anta Cod. art.

Armadi con 2 ante in lamiera piena

| | | | | | | | | |
|------|------|---|--------|---|-------|----------|----------|-------------------|
| 1000 | 400 | 4 | - | - | 60 | cerniera | KEY Lock | 60.418.XXX |
| 1000 | 500 | 4 | - | - | 60 | cerniera | KEY Lock | 60.419.XXX |
| 1000 | 580* | 4 | - | - | 60 | cerniera | KEY Lock | 58.617.XXX |
| 1250 | 400 | 4 | - | - | 60 | cerniera | KEY Lock | 60.420.XXX |
| 1250 | 500 | 4 | - | - | 60 | cerniera | KEY Lock | 60.421.XXX |
| 1250 | 580* | 4 | - | - | 60 | cerniera | KEY Lock | 60.471.XXX |
| 1000 | 580* | 2 | 3 × 95 | 2 | 50/60 | cerniera | KEY Lock | 58.665.XXX |
| 1000 | 580* | 2 | - | 4 | 50/60 | cerniera | KEY Lock | 58.662.XXX |

Armadi con 2 ante con riquadro trasparente

| | | | | | | | | |
|------|------|---|--------|---|-------|----------|----------|-------------------|
| 1000 | 400 | 4 | - | - | 60 | cerniera | KEY Lock | 62.201.XXX |
| 1000 | 500 | 4 | - | - | 60 | cerniera | KEY Lock | 62.202.XXX |
| 1000 | 580* | 4 | - | - | 60 | cerniera | KEY Lock | 60.333.XXX |
| 1250 | 400 | 4 | - | - | 60 | cerniera | KEY Lock | 60.583.XXX |
| 1250 | 500 | 4 | - | - | 60 | cerniera | KEY Lock | 60.584.XXX |
| 1250 | 580* | 4 | - | - | 60 | cerniera | KEY Lock | 60.585.XXX |
| 1000 | 580* | 2 | 3 × 95 | 2 | 50/60 | cerniera | KEY Lock | 60.417.XXX |
| 1000 | 580* | 2 | - | 4 | 50/60 | cerniera | KEY Lock | 60.335.XXX |

* Possibile l'aggiunta successiva di cassetti e ripiani estraibili.



suddivisioni personalizzate

- con ripiani spostabili, cassetti e ripiani estraibili
- coperture, pareti forate, telai estraibili per cartelle sospese, alzate per scrittoio e barre per guardaroba disponibili come optional



Ante a battente con riquadro trasparente

- per una maggiore trasparenza nel magazzino
- mantengono l'ordine



Soluzione armadio | Armadi con ante a battente



Cod. art. **58.445.070**
Rosso rubino, RAL 3003
(escl. materiale di suddivisione)



Cod. art. **60.472.050**
Grigio metallico, NCS S 6502-B

A ↑ 1950 mm, con parete divisoria



L → **P** ↗ ripiani spostabili cassetti ripiani estraibili supporto anta Cod. art.

Armadi con 2 ante, in lamiera piena e parete divisoria

| | | | | | | | | |
|------|-----|----|---|---|----|----------|----------|-------------------|
| 1000 | 500 | 10 | - | - | 60 | cerniera | KEY Lock | 60.614.XXX |
| 1000 | 580 | 10 | - | - | 60 | cerniera | KEY Lock | 60.615.XXX |

| | | | | | | | | |
|------|------|---|------|---|-------|----------|----------|-------------------|
| 1000 | 580* | 6 | 6×95 | 2 | 50/60 | cerniera | KEY Lock | 58.445.XXX |
|------|------|---|------|---|-------|----------|----------|-------------------|



Armadi con 2 ante, con riquadro trasparente e parete divisoria

| | | | | | | | | |
|------|------|----|---|---|----|----------|----------|-------------------|
| 1000 | 500 | 10 | - | - | 60 | cerniera | KEY Lock | 60.621.XXX |
| 1000 | 580* | 10 | - | - | 60 | cerniera | KEY Lock | 60.622.XXX |

| | | | | | | | | |
|------|------|---|------|---|-------|----------|----------|-------------------|
| 1000 | 580* | 6 | 6×95 | 2 | 50/60 | cerniera | KEY Lock | 60.602.XXX |
|------|------|---|------|---|-------|----------|----------|-------------------|

* Possibile l'aggiunta successiva di cassette e ripiani estraibili.



Immagazzinamento ideale

Tutti i cassetti degli armadi con ante a battente possono essere allestiti in maniera personalizzata con il materiale di suddivisione LISTA, ottenendo così l'immagazzinamento ordinato della minuteria.

A ↑ 1950 mm, con parete divisoria e guardaroba



L → **P** ↗ allestimento a guardaroba supporto anta Cod. art.

Armadi con 2 ante in lamiera piena, parete divisoria e guardaroba

| | | | | | | | | |
|------|-----|--|--|--|----|----------|----------|-------------------|
| 1000 | 500 | 1 ripiano spostabile larghezza utile 982 mm, 3 ripiani spostabili larghezza utile 481 mm, 1 barra per guardaroba con 3 ganci in plastica | | | 60 | cerniera | KEY Lock | 60.472.XXX |
|------|-----|--|--|--|----|----------|----------|-------------------|



Armadi con 2 ante con riquadro trasparente, parete divisoria e guardaroba

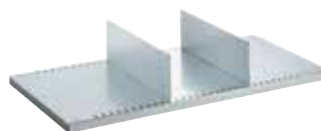
| | | | | | | | | |
|------|-----|--|--|--|----|----------|----------|-------------------|
| 1000 | 500 | 1 ripiano spostabile larghezza utile 982 mm, 3 ripiani spostabili larghezza utile 481 mm, 1 barra per guardaroba con 3 ganci in plastica | | | 60 | cerniera | KEY Lock | 60.611.XXX |
|------|-----|--|--|--|----|----------|----------|-------------------|

i Al momento dell'ordine di un armadio, tra quelli proposti in questa doppia pagina con **CODE** o **RFID Lock**, aggiungere la lettera « **C** » o « **F** » alla fine del codice indicato in tabella (ad es. **62.201.XXX.C**).





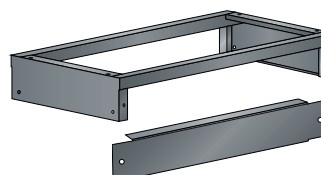
Ripiani spostabili fessurati
Ripiani spostabili inclusi 4 ganci di fissaggio. Versione: lamiera d'acciaio, zincati, fessurati. Smussati sulla lunghezza di 4 x 90 gradi. 30 mm spessore, con portate di 60 oppure 100 kg.



Pareti divisorie per ripiani spostabili
Per la suddivisione di ripiani spostabili. Versione: lamiera d'acciaio, verniciata. Colore: grigio luce, RAL 7035.



Cassetti e ripiani estraibili
Estrazione telescopica con cuscinetto, guide di scorrimento incluse. Portata 60 kg. Versione: lamiera d'acciaio. Colore: grigio antracite, RAL 7016. **Compatibili soltanto con armadi con cerniera e di profondità 580 mm.**



Basamento
Struttura robusta in tubo di acciaio 40 x 40 mm, lati chiusi, incl. materiale di fissaggio (fissaggio armadio con base). Optional: coprizoccoli, che possono essere montati come chiusura anteriore o posteriore. Colore: grigio antracite, RAL 7016.

» Per l'assortimento completo degli accessori, contattateci.

| L → per larghezza armadio mm | | 500 | 750 | 1000 | 1000 | 1250 |
|--|----------------------|-------------------------------|-------------------|-------------------|-------------------|--------------------|
| P ↗ per profondità armadio mm | | con parete divisoria centrale | | | | |
| | portata kg | Cod. art. | Cod. art. | Cod. art. | Cod. art. | Cod. art. |
| Ripiano spostabile | | | | | | |
| 400 | 60 | 58.100.000 | 58.103.000 | 58.106.000 | 58.100.000 | 58.109.000 |
| 400 | 100 | - | - | 60.487.000 | - | 60.488.000 |
| 500 | 60 | 58.101.000 | 58.104.000 | 58.107.000 | 58.101.000 | 58.110.000 |
| 500 | 100 | - | - | 60.407.000 | - | 60.408.000 |
| 580 | 60 | 58.102.000 | 58.105.000 | 58.108.000 | 58.102.000 | 58.111.000 |
| 580 | 100 | - | - | 60.409.000 | - | 60.434.000 |
| Dimensioni utili (L x P mm) | | 480 x 326/426/506 | 730 x 326/426/506 | 980 x 326/426/506 | 480 x 326/426/506 | 1230 x 326/426/506 |
| Parete divisoria per ripiano spostabile | | | | | | |
| 400 | L 311 x A 150 mm | 58.144.000 | 58.144.000 | 58.144.000 | 58.144.000 | 58.144.000 |
| 500 | L 411 x A 150 mm | 58.145.000 | 58.145.000 | 58.145.000 | 58.145.000 | 58.145.000 |
| 580 | L 490 x A 150 mm | 58.146.000 | 58.146.000 | 58.146.000 | 58.146.000 | 58.146.000 |
| Cassetto | | | | | | |
| | A ↑ Altezza utile mm | | | | | |
| 580 | 95 72 | 62.141.000 | 62.308.000 | 58.113.000 | 62.141.000 | 57.481.000 |
| 580 | 145 122 | - | - | 57.471.000 | - | 57.482.000 |
| Dimensioni utili (L x P mm) | | 357 x 459 | 617 x 459 | 867 x 459 | 357 x 459 | 1117 x 459 |
| Ripiano estraibile | | | | | | |
| | A ↑ Altezza utile mm | | | | | |
| 580 | 53 43 | 62.142.000 | - | 58.115.000 | 62.142.000 | - |
| Dimensioni utili (L x P mm) | | 357 x 459 | | 867 x 459 | 357 x 459 | |
| Basamento* | | | | | | |
| | A ↑ | | | | | |
| 500 | 150 | - | 97.844.000 | 98.518.000 | 98.518.000 | 98.253.000 |
| 580 | 150 | - | 98.657.000 | 98.216.000 | 98.216.000 | 97.835.000 |
| Coprizoccolo, H 150 mm | | - | 57.238.000 | 97.986.000 | 97.986.000 | 62.806.000 |

Fissaggio

Gli armadi con ante a battente (per altezza corpo 1000 mm) sono predisposti per il fissaggio a vite di un secondo armadio (sovrapposto). **98.501.000**

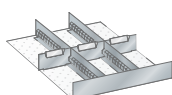


Soluzione armadio | Armadi con ante a battente

Set di materiale di suddivisione per cassetti

L → per 500 mm

 357 × 459 mm

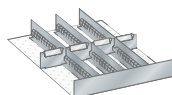


Pareti fessurate e lamine divisorie

Per altezza frontale mm Cod. art.

95 **62.159.000**

1 parete fessurata: unilaterale 21 E
2 pareti fessurate: 27 E
3 lamine divisorie: 7 E

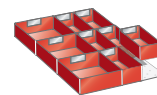


Pareti fessurate e lamine divisorie

Per altezza frontale mm Cod. art.

95 **62.160.000**

1 parete fessurata: unilaterale 21 E
3 pareti fessurate: 27 E
3 lamine divisorie: 5 E
1 lamina divisoria: 6 E



Vaschette

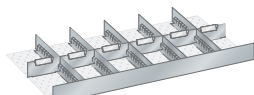
Per altezza frontale mm Cod. art.

95 **62.161.000**

3 vaschette: 150 × 150 × 71 mm
6 vaschette: 150 × 75 × 71 mm
1 angolare distanziatore

L → per 1000 mm

 867 × 459 mm



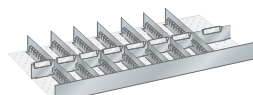
Pareti fessurate e lamine divisorie

Per altezza frontale mm Cod. art.

95 **58.477.000**

145 **61.163.000**

1 parete fessurata: unilaterale 51 E
5 pareti fessurate: 27 E
6 lamine divisorie: 4 × 8 E, 1 × 9 E, 1 × 10 E



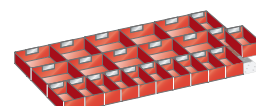
Pareti fessurate e lamine divisorie

Per altezza frontale mm Cod. art.

95 **58.478.000**

145 **61.164.000**

1 parete fessurata: unilaterale 51 E
7 pareti fessurate: 27 E
8 lamine divisorie: 7 × 6 E, 1 × 9 E



Vaschette

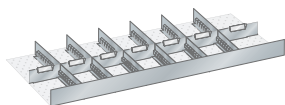
Per altezza frontale mm Cod. art.

95 **58.491.000**

10 vaschette: 150 × 150 × 71 mm
13 vaschette: 150 × 75 × 71 mm
1 angolare distanziatore

L → per 1250 mm

 1117 × 459 mm



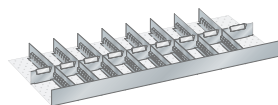
Pareti fessurate e lamine divisorie

Per altezza frontale mm Cod. art.

95 **61.165.000**

145 **61.186.000**

1 parete fessurata: unilaterale 65 E
6 pareti fessurate: 27 E
7 lamine divisorie: 6 × 9 E, 1 × 10 E



Pareti fessurate e lamine divisorie

Per altezza frontale mm Cod. art.

95 **61.166.000**

145 **61.187.000**

1 parete fessurata: unilaterale 65 E
8 pareti fessurate: 27 E
9 lamine divisorie: 8 × 7 E, 1 × 9 E



Blu luce, RAL 5012
(escluso materiale di suddivisione)

i Etichettature compatibili per il materiale di suddivisione

I pratici cavalierini vengono applicati direttamente sulle lamine divisorie.

»» sistema di etichettatura cfr. pag. 268



Indicazione: Altezza frontale pari all'altezza del frontale del cassetto. Altezza effettiva del materiale di suddivisione cfr. pag. 262–265. Set di materiale di suddivisione cavalierino escluso.



Corpo

I corpi degli armadi con ante a battente sono realizzati in lamiera d'acciaio di alta qualità e sono disponibili nelle versioni con una o due ante a battente, con o senza parete divisoria fissa. Il passo 25:25 mm permette l'allestimento interno personalizzato dell'armadio.



Ante a battente

Le ante a battente in lamiera piena o con riquadro trasparente sono smussate su una parte, sono integrate e chiudono a filo con il corpo dell'armadio. Le ante possono essere montate con cerniere o perni e il loro angolo di apertura è di circa 115 gradi. A scelta le ante a battente possono essere dotate di KEY Lock, CODE Lock o RFID Lock.

| L → per larghezza armadio mm | | | 500 | 750 | 1000 | 1000 | 1250 |
|---|----------------------|------------|-------------------|-------------------|-------------------|-------------------------------|-------------------|
| Corpo | | | | | | con parete divisoria centrale | |
| A ↑ | Altezza utile | P ↗ | Cod. art. | Cod. art. | Cod. art. | Cod. art. | Cod. art. |
| 1000 | 885 | 400 | 57.600.XXX | - | 57.612.XXX | - | - |
| | | 500 | 57.601.XXX | - | 57.613.XXX | - | - |
| | | 580 | 57.602.XXX | - | 57.614.XXX | 58.431.XXX | - |
| 1950 | 1835 | 400 | - | 57.609.XXX | 57.618.XXX | - | 57.627.XXX |
| | | 500 | - | 57.693.XXX | 57.619.XXX | - | 57.628.XXX |
| | | 580 | - | 57.611.XXX | 57.620.XXX | 58.433.XXX | 57.629.XXX |
| 2 ante escl. serratura incassata | | | | | | | |
| A ↑ | Versione porte | | Cod. art. | Cod. art. | Cod. art. | Cod. art. | Cod. art. |
| 1000 | lamiera piena | | 62.003.XXX | - | 62.009.XXX | 62.009.XXX | - |
| | riquadro trasparente | | 62.307.XXX | - | 62.137.XXX | 62.137.XXX | - |
| 1950 | lamiera piena | | - | 62.006.XXX | 62.011.XXX | 62.011.XXX | 62.016.XXX |
| | riquadro trasparente | | - | - | 62.012.XXX | 62.012.XXX | 62.017.XXX |
| + serratura incassata | | | | | | | |
| KEY Lock con numerazione differenziata | | | 49.060.000 | 49.060.000 | 49.060.000 | 49.060.000 | 49.060.000 |
| CODE Lock | | | 49.085.000 | 49.085.000 | 49.085.000 | 49.085.000 | 49.085.000 |
| RFID Lock | | | 49.086.000 | 49.086.000 | 49.086.000 | 49.086.000 | 49.086.000 |



i

Serrature incassate

La chiusura standard KEY Lock con cilindro intercambiabile consente il semplice adeguamento dei sistemi di chiusura esistenti. Nel sistema CODE Lock la chiave è sostituita da una combinazione numerica. L'RFID Lock offre una chiusura automatica e senza contatto a distanza grazie all'utilizzo della tecnologia RFID (identificazione a radiofrequenza).



Soluzione armadio | Armadi con ante scorrevoli

Quando lo spazio disponibile è limitato, gli armadi con ante scorrevoli LISTA diventano la soluzione ideale per gli articoli da immagazzinare. Infatti, le ante scorrevoli restano nel corpo e non sporgono sulla via di passaggio.

+ Massima stabilità

grazie a una portata del corpo da 500 kg fino a 950 kg (da una larghezza di 1500 mm)

+ Scorrimento assolutamente silenzioso

grazie alle ruote delle ante scorrevoli che sono di prima qualità, fluide e silenziose

>> Vantaggi generali delle soluzioni armadio LISTA

cfr. pag. 168



Soluzione armadio | Armadi con ante scorrevoli con ante in lamiera piena



Cod. art. **58.765.010**
Blu luce, RAL 5012

A ↑ 1000 mm

L → **P** ↗ ripiani spostabili cassetti ripiani estraibili Cod. art.

Armadi con 2 ante in lamiera piena



| | | | | | | | |
|------|-----|---|---|---|----|----------|-------------------|
| 1000 | 400 | 2 | - | - | 60 | KEY Lock | 58.747.XXX |
| 1000 | 500 | 2 | - | - | 60 | KEY Lock | 58.756.XXX |
| 1000 | 580 | 2 | - | - | 60 | KEY Lock | 58.757.XXX |



| | | | | | | | |
|------|-----|---|---|---|----|----------|-------------------|
| 1250 | 400 | 2 | - | - | 60 | KEY Lock | 58.758.XXX |
| 1250 | 500 | 2 | - | - | 60 | KEY Lock | 58.759.XXX |
| 1250 | 580 | 2 | - | - | 60 | KEY Lock | 58.760.XXX |



Cod. art. **58.757.060**
Nero, NCS S 9000-N

Armadi con 2 ante, in lamiera piena e parete divisoria



| | | | | | | | |
|------|------|---|---|---|----|----------|-------------------|
| 1500 | 400 | 4 | - | - | 60 | KEY Lock | 58.761.XXX |
| 1500 | 500 | 4 | - | - | 60 | KEY Lock | 58.762.XXX |
| 1500 | 580* | 4 | - | - | 60 | KEY Lock | 58.763.XXX |



| | | | | | | | |
|------|------|---|--------|---|-------|----------|-------------------|
| 2000 | 400 | 4 | - | - | 60 | KEY Lock | 58.796.XXX |
| 2000 | 500 | 4 | - | - | 60 | KEY Lock | 58.764.XXX |
| 2000 | 580* | 4 | - | - | 60 | KEY Lock | 58.765.XXX |
| 2000 | 580* | 2 | 2 × 95 | 4 | 50/60 | KEY Lock | 58.745.XXX |



Armadi con ante scorrevoli

Gli armadi in questa doppia pagina possiedono, in base al modello, la dotazione seguente: ripiani spostabili zincati, 30 mm spessore, portata 60 kg, ripiani estraibili e cassette verniciati, grigio antracite, RAL 7016, portata 50 kg



A ↑ 1950 mm

Cod. art. **58.750.020**
grigio luce, RAL 7035

L → **P** ↗ ripiani spostabili cassetti ripiani estraibili Cod. art.

Armadi con 2 ante in lamiera piena

| | | | | | | | |
|------|-----|---|---|---|----|----------|-------------------|
| 1000 | 400 | 4 | - | - | 60 | KEY Lock | 58.748.XXX |
| 1000 | 500 | 4 | - | - | 60 | KEY Lock | 58.749.XXX |
| 1000 | 580 | 4 | - | - | 60 | KEY Lock | 58.750.XXX |

| | | | | | | | |
|------|-----|---|---|---|----|----------|-------------------|
| 1250 | 400 | 4 | - | - | 60 | KEY Lock | 58.777.XXX |
| 1250 | 500 | 4 | - | - | 60 | KEY Lock | 58.778.XXX |
| 1250 | 580 | 4 | - | - | 60 | KEY Lock | 58.779.XXX |

Armadi con 2 ante, in lamiera piena e parete divisoria

| | | | | | | | |
|------|------|---|---|---|----|----------|-------------------|
| 1000 | 580* | 8 | - | - | 60 | KEY Lock | 58.751.XXX |
| 1500 | 400 | 8 | - | - | 60 | KEY Lock | 58.780.XXX |
| 1500 | 500 | 8 | - | - | 60 | KEY Lock | 58.781.XXX |
| 1500 | 580* | 8 | - | - | 60 | KEY Lock | 58.782.XXX |

| | | | | | | | |
|------|------|---|---|---|-------|----------|-------------------|
| 2000 | 400 | 8 | - | - | 60 | KEY Lock | 58.783.XXX |
| 2000 | 500 | 8 | - | - | 60 | KEY Lock | 58.784.XXX |
| 2000 | 580* | 8 | - | - | 60 | KEY Lock | 58.754.XXX |
| 2000 | 580* | 4 | - | 4 | 50/60 | KEY Lock | 58.755.XXX |



Cilindro a rotazione / pressione / KEY Lock

Grazie ad un chiavistello piegato a gomito nella chiusura, lo scardinamento delle ante diventa impossibile.



Scorrimento molto silenzioso

Le ante scorrevoli, provviste di cuscinetti a sfera, scivolano silenziosamente sulle guide di scorrimento.



Soluzione armadio | Armadi con ante scorrevoli con riquadro trasparente



Cod. art. **60.720.070**
Rosso rubino, RAL 3003

A **1000 mm**

L **P** ripiani spostabili cassetti ripiani estraibili Cod. art.

Armadi con 2 ante, con riquadro trasparente e parete divisoria

| | | | | | | | | |
|--|------|------|---|------|---|-------|----------|-------------------|
| | 1500 | 400 | 4 | - | - | 60 | KEY Lock | 60.715.XXX |
| | 1500 | 500 | 4 | - | - | 60 | KEY Lock | 60.716.XXX |
| | 1500 | 580* | 4 | - | - | 60 | KEY Lock | 60.717.XXX |
| | 2000 | 400 | 4 | - | - | 60 | KEY Lock | 60.721.XXX |
| | 2000 | 500 | 4 | - | - | 60 | KEY Lock | 60.722.XXX |
| | 2000 | 580* | 4 | - | - | 60 | KEY Lock | 60.723.XXX |
| | 2000 | 580* | 2 | 2×95 | 4 | 50/60 | KEY Lock | 60.725.XXX |



Ante scorrevoli con riquadro trasparente

Il vetro acrilico infrangibile, resistente ai raggi UV, consente una migliore visione d'insieme sul posto di lavoro.

A **1950 mm**

L **P** ripiani spostabili cassetti ripiani estraibili Cod. art.

Armadi con 2 ante, con riquadro trasparente e parete divisoria

| | | | | | | | | |
|--|------|------|---|---|---|-------|----------|-------------------|
| | 1500 | 400 | 8 | - | - | 60 | KEY Lock | 60.718.XXX |
| | 1500 | 500 | 8 | - | - | 60 | KEY Lock | 60.719.XXX |
| | 1500 | 580 | 8 | - | - | 60 | KEY Lock | 60.720.XXX |
| | 2000 | 400 | 8 | - | - | 60 | KEY Lock | 60.726.XXX |
| | 2000 | 500 | 8 | - | - | 60 | KEY Lock | 60.727.XXX |
| | 2000 | 580* | 8 | - | - | 60 | KEY Lock | 60.728.XXX |
| | 2000 | 580* | 4 | - | 4 | 50/60 | KEY Lock | 60.729.XXX |

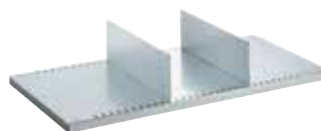


Armadi con ante scorrevoli

Gli armadi in questa doppia pagina possiedono, in base al modello, la dotazione seguente: ripiani spostabili zincati, 30 mm spessore, portata 60 kg, ripiani estraibili e cassetti verniciati, grigio antracite, RAL 7016, portata 50 kg



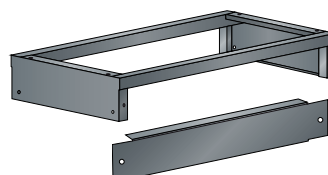
Ripiani spostabili fessurati
Ripiani spostabili inclusi 4 ganci di fissaggio. Versione: lamiera d'acciaio, zincati, fessurati. Smussati sulla lunghezza di 4 x 90 gradi. 30 mm spessore, con portate di 60 oppure 100 kg.



Pareti divisorie per ripiani spostabili
Per la suddivisione di ripiani spostabili. Versione: lamiera d'acciaio, verniciata. Colore: grigio luce, RAL 7035.



Cassetti e ripiani estraibili
Estrazione telescopica con cuscinetto, guide di scorrimento incluse. Portata 50 kg. Versione: lamiera d'acciaio. Colore: grigio antracite, RAL 7016. **Per profondità armadio 580 mm.**



Basamento
Struttura robusta in tubo di acciaio 40 x 40 mm, lati chiusi, incl. materiale di fissaggio (avvitamento armadio con base). Optional: coprizoccoli, che possono essere montati come chiusura anteriore o posteriore. Colore: grigio antracite, RAL 7016.

| L → per larghezza armadio mm | | 1000 | 1000 | 1250 | 1500 | 2000 |
|--|----------------------|-------------------|-------------------|-------------------------------|-------------------|-------------------------------|
| P ↗ per profondità armadio mm | | portata kg | Cod. art. | Cod. art. | Cod. art. | Cod. art. |
| Ripiano spostabile | | | | con parete divisoria centrale | | con parete divisoria centrale |
| 400 | 60 | 58.106.000 | 58.100.000 | 58.109.000 | 58.103.000 | 58.106.000 |
| 400 | 100 | 60.487.000 | - | 60.488.000 | - | 60.487.000 |
| 500 | 60 | 58.107.000 | 58.101.000 | 58.110.000 | 58.104.000 | 58.107.000 |
| 500 | 100 | 60.407.000 | - | 60.408.000 | - | 60.407.000 |
| 580 | 60 | 58.108.000 | 58.102.000 | 58.111.000 | 58.105.000 | 58.108.000 |
| 580 | 100 | 60.409.000 | - | 60.434.000 | - | 60.409.000 |
| Dimensioni utili (L x P mm) | | 980 x 326/426/506 | 480 x 326/426/506 | 1230 x 326/426/506 | 730 x 326/426/506 | 980 x 326/426/506 |
| Parete divisoria per ripiano spostabile | | | | | | |
| 400 | L 311 x A 150 mm | 58.144.000 | 58.144.000 | 58.144.000 | 58.144.000 | 58.144.000 |
| 500 | L 411 x A 150 mm | 58.145.000 | 58.145.000 | 58.145.000 | 58.145.000 | 58.145.000 |
| 580 | L 490 x A 150 mm | 58.146.000 | 58.146.000 | 58.146.000 | 58.146.000 | 58.146.000 |
| Cassetto | | | | | | |
| | A ↑ Altezza utile mm | | | | | |
| 580 | 95 72 | 58.113.000 | 62.141.000 | - | 62.308.000 | 58.113.000 |
| 580 | 145 122 | 57.471.000 | - | - | - | 57.471.000 |
| Dimensioni utili (L x P mm) | | 867 x 459 | 357 x 459 | | 617 x 459 | 867 x 459 |
| Ripiano estraibile | | | | | | |
| | A ↑ Altezza utile mm | | | | | |
| 580 | 53 43 | 58.115.000 | 62.142.000 | - | - | 58.115.000 |
| Dimensioni utili (L x P mm) | | 867 x 459 | 357 x 459 | | | 867 x 459 |
| Basamento* | | | | | | |
| | A ↑ | | | | | |
| 500 | 150 | 98.518.000 | 98.518.000 | 98.253.000 | 57.277.000 | 97.103.000 |
| 580 | 150 | 98.216.000 | 98.216.000 | 97.835.000 | 97.457.000 | 97.133.000 |
| Coprizoccolo, A 150 mm | | 97.986.000 | 97.986.000 | 62.806.000 | 57.239.000 | 98.259.000 |

» Materiale di suddivisione cfr. pag. 176

» Per l'assortimento completo degli accessori, contattateci.

* A seconda della versione è necessario un ancoraggio al suolo.





+ Massima stabilità
grazie a una portata del corpo da 40 kg fino a 80 kg

+ Livello ottimale di ordine e organizzazione
grazie alla parete posteriore forata oppure ai ripiani di appoggio con portate fino a 40 kg, per l'alloggiamento pulito e ordinato di utensili, documenti e altri strumenti operativi

+ Massima comodità d'utilizzo
grazie alla facile accessibilità degli articoli immagazzinati ad altezza degli occhi

+ Gestione perfetta dei cavi
attraverso aperture per cavi e ripiani intermedi per un passaggio dei cavi protetto e ordinato

+ Possibilità di allestimento flessibili
grazie alla preforatura (punch-out) come passacavi per listelli multipresa e luci a LED

>> Vantaggi generali della soluzione armadio LISTA
cfr. pag. 168

Gli armadi pensili LISTA sono una superficie di immagazzinamento supplementare, ottimale per minuteria, documenti e altro ancora. Consentono infatti di accedere in maniera ergonomica e comoda agli articoli immagazzinati ad altezza degli occhi. Possono essere montati semplicemente alla parete in modo che tutto sia in ordine come dovrebbe.



Cod. art. **69.861.200**
Armadi pensili con ante scorrevoli,
altezza 420 mm, RAL 7016



Cod. art. **69.865.200**
Armadi pensili con ante a battente,
altezza 800 mm, RAL 7016

Armadi pensili

Ante a battente integrate, con bordi rinforzati per una maggiore rigidità, con perno, apertura con angolo di 110°. Ante scorrevoli smussate su una parte, guide scorrevoli con cuscinetti a sfera silenziose. Corpo con Punch-out per l'elettificazione degli armadi. I ripiani spostabili (griglia regolabile 25 mm) sono disponibili come optional, mentre gli scomparti dei cavi sono sotto i ripiani. Altezza dello zoccolo: 35 mm

A **420 mm** Altezza utile 350 mm



| | | Allestimento | | Supporto porta/ guida porta | | Cod. art. |
|-------------|------------|---|----|--------------------------------|----------|-------------------|
| 1000 | 350 | Punch-outs opzionale: ripiano spostabile | 40 | perni | KEY Lock | 69.860.XXX |



| Armadi con ante scorrevoli in lamiera piena | | | | | | |
|--|------------|---|----|------------|----------|-------------------|
| 1000 | 350 | Punch-outs opzionale: ripiano spostabile | 40 | cuscinetto | KEY Lock | 69.861.XXX |

A **800 mm** Altezza utile 730 mm



| | | allestimento | | Supporto porta/ guida porta | | Cod. art. |
|-------------|------------|------------------------------------|-------|--------------------------------|----------|-------------------|
| 1000 | 350 | Punch-outs 1 ripiano spostabile | 40/80 | perni | KEY Lock | 69.865.XXX |



| Armadi con ante scorrevoli in lamiera piena | | | | | | |
|--|------------|------------------------------------|-------|------------|----------|-------------------|
| 1000 | 350 | Punch-outs 1 ripiano spostabile | 40/80 | cuscinetto | KEY Lock | 69.866.XXX |



Ripiano spostabile per armadio pensile

Larghezza: 1000 mm
Portata: 40 kg.

Cod. art. **69.883.XXX**



Set coperchi

Coperchio e collare su misura per punch-out. Consegna 2 coperchi, apribili. 1 collare

Cod. art. **69.869.000**



Serratura incassata KEY Lock

- Chiusura standard per ante a battente con cilindro intercambiabile
- Consente il semplice adattamento ai sistemi di chiusura esistenti.

Cilindro a rotazione/pressione / KEY Lock

- Sistema di chiusura per ante scorrevoli
- Lo scardinamento diventa impossibile grazie al chiavistello piegato.



Scorrimento molto silenzioso

- I cuscinetti a sfera delle ante scorrevoli scivolano silenziosi sulle guide di scorrimento



Passaggio cavi

- I punch-out consentono di elettrificare l'armadio, cfr. pag. 147
- I punch-out sono presenti sul coperchio e sul fondo
- Sotto il ripiano si trova lo spazio per la posa dei cavi





+ Configurazione e organizzazione flessibili
grazie a pareti posteriori forate e fessurate, configurabili individualmente con ripiani spostabili opzionali o canaline per cavi integrate

+ Facile da usare
tapparella in alluminio con avvolgimento a molla Auto-bloccante e funzionamento agevole. Sfruttamento ottimale dello spazio con una profondità utile continua di 215 mm

+ Molteplici possibilità di impiego
disponibile anche come sopralzo senza fondo per il montaggio diretto sul piano di lavoro, cfr. pag. 121

>> Vantaggi generali delle soluzioni armadio LISTA
cfr. pag. 168

Armadio pensile a tapparella LISTA per lo stoccaggio ottimale degli utensili. Grazie agli accessori opzionali, come il ripiano spostabile o la canalina elettrica, l'armadio può essere adattato alle singole esigenze.

Armadi pensili con tapparella in alluminio

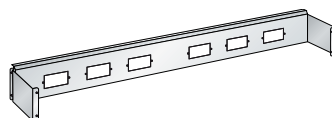
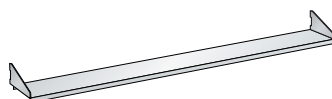
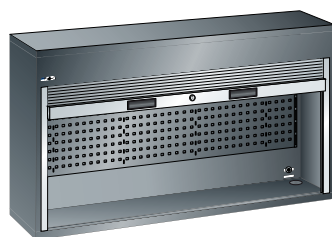
Questo tipo di armadio è ideale per appendere gli utensili in tutta sicurezza. Grazie all'avvolgibile salvaspazio, è possibile raggiungere una profondità utile massima di 215 mm, che consente anche di gestire le cartelline più comuni. Inoltre, questo armadio può essere equipaggiato opzionalmente con una canaletta portacavi integrata per alloggiare i moduli di alimentazione (cfr. pag. 145). Per il fissaggio diretto al piano di lavoro, questo armadio (altezza 1050 mm) può essere ordinato anche senza base (cfr. pag. 121).



Cod. art. **69.851.200**
Armadio pensile con
tapparella in alluminio,
RAL 7016

Armadio a tapparella

La tapparella in alluminio con avvolgimento a molla garantisce un'elevata profondità utile (215 mm) e un utilizzo sicuro (autobloccaggio). La robusta struttura in acciaio del corpo abbinata all'avvolgibile in alluminio garantisce una conservazione stabile e sicura. Predisposizione punch-out per l'elettificazione. Parete posteriore forata per l'utilizzo di ganci per pareti forate (cfr. pag. 163), con foratura quadrata 10 x 10 e passo di 38 mm.



| Versione | Fissaggio | L → | P ↗ | A ↑ | Cod. art. |
|-----------|---|------|-----|-----|-------------------|
| con fondo | su montante tramite parete posteriore forata | 1500 | 250 | 800 | 69.850.XXX |
| con fondo | su montante tramite parete posteriore forata | 2000 | 250 | 800 | 69.851.XXX |

| | L → | P ↗ | kg | Cod. art. |
|---------------------------|------|-----|----|-------------------|
| Ripiano spostabile | 1500 | 175 | 20 | 69.854.XXX |
| optional | 2000 | 175 | 20 | 69.855.XXX |

| | per L → | per moduli di alimentazione | Cod. art. |
|--------------------------------|------------|--------------------------------|-------------------|
| Set canaline elettriche | 1500 | 6 × | 89.022.XXX |
| | 2000 | 8 × | 89.023.XXX |

Con canaletta portacavi integrata, Progettato per il montaggio nell'armadio a tapparella. Le canaline elettriche possono essere dotate di moduli di alimentazione. Vedere pag. 145



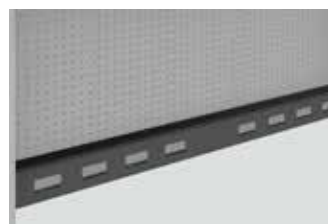
Corpo

- Robusta struttura in acciaio
- Versione con fondo come armadio pensile o come alternativa senza fondo come sopralzo, cfr. p. 121



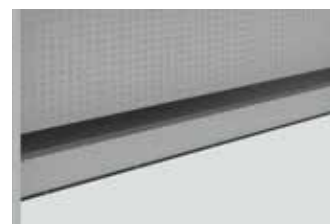
Listello maniglia

- Listello maniglia integrato
- Il meccanismo di chiusura non influisce sulla profondità utile
- Chiusura con KEY Lock, su richiesta anche chiusura simultanea



Canalina elettrica

- Canalina elettrica integrata opzionale
- Configurabile con moduli di alimentazione (cfr. pagina 144)



Ripiano spostabile

- Ripiano spostabile opzionale
- Passo: 25 mm



Soluzione armadio | Armadi a tapparella

Con gli armadi a tapparella LISTA si ha completamente accesso agli articoli immagazzinati, anche in caso di spazi ristretti. Ciò è possibile grazie alle possibilità di configurazione e di allestimento personalizzate, negli ambiti di lavoro più diversi, dall'officina all'ufficio.

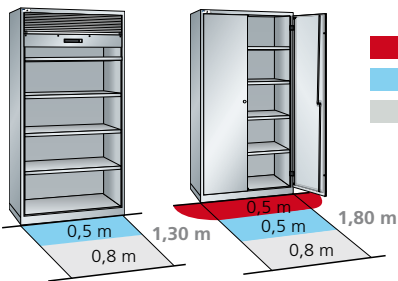
- + Massima stabilità**
grazie a una portata dell'armadio fino a 500 kg
- + Chiusura sicura**
grazie alle tapparelle scorrevoli, con maniglia facile da usare e alla serratura integrata con cilindro intercambiabile (ulteriori sistemi di chiusura su richiesta)
- + Massima comodità d'utilizzo**
la tapparella rimane ferma a qualsiasi altezza senza fermo
- >> Vantaggi generali delle soluzioni armadio LISTA**
cfr. pag. 168



Armadi a tapparella

Gli armadi di questa pagina possiedono, in base al modello, la dotazione seguente: ripiani spostabili zincati, 30 mm spessore, portata 60 o 100 kg, ripiani estraibili e cassetti verniciati, grigio antracite, RAL 7016, portata 50 kg, tapparella in PVC, colore simile al grigio luce, RAL 7035

armadio a tapparella armadio con ante a battente



■ Superficie funzionale
■ Superficie utilizzatore
■ Superficie transitata



Cod. art. **58.401.010**
Blu luce, RAL 5012



Accesso diretto a tutti gli articoli immagazzinati

La tapparella scorrevole e utilizzabile con una sola mano rimane ferma a qualsiasi altezza senza fermo.



Battuta di arresto

La robusta maniglia in metallo è dotata, per motivi di sicurezza, di un dispositivo antischiacciamento.



Maniglia con cilindro/KEY Lock

Grazie al cilindro sostituibile è possibile adattare la chiusura in base alle diverse esigenze.



A ↑ 1950 mm **L** → 1000 mm **P** ↗ 580 mm*

| ripiani spostabili | cassetti | ripiani estraibili | kg | KEY Lock | Cod. art. |
|--------------------|----------|--------------------|-------|----------|-------------------|
| 4 | - | - | 60 | KEY Lock | 58.401.XXX |
| 2 | - | 2 | 50/60 | KEY Lock | 58.402.XXX |
| 2 | 1 × 95 | 2 | 50/60 | KEY Lock | 58.404.XXX |
| 2 | - | 4 | 50/60 | KEY Lock | 58.403.XXX |
| 2 | 2 × 95 | 3 | 50/60 | KEY Lock | 58.406.XXX |
| 2 | 1 × 95 | 4 | 50/60 | KEY Lock | 58.405.XXX |

* Possibile l'aggiunta successiva di cassetti e ripiani estraibili.

Ripiani spostabili fessurati

Ripiani spostabili inclusi 4 ganci di fissaggio. Versione: lamiera d'acciaio, zincati, fessurati. Smussati sulla lunghezza di 4 × 90 gradi. 30 mm spessore, con portate di 60 oppure 100 kg.

| P ↗ per profondità armadio mm | portata kg | Cod. art. |
|--------------------------------------|------------|-------------------|
| Ripiano spostabile | | |
| 580 | 60 | 58.108.000 |
| 580 | 100 | 60.409.000 |
| Dimensioni utili (L × P mm) | | 980 × 506 |

Pareti divisorie per ripiani spostabili

Per la suddivisione di ripiani spostabili. Versione: lamiera d'acciaio, verniciata. Colore: grigio luce, RAL 7035.

| | | |
|--|------------------|-------------------|
| Parete divisoria per ripiano spostabile | L 490 × A 150 mm | 58.146.000 |
|--|------------------|-------------------|

Cassetti e ripiani estraibili

Estrazione telescopica con cuscinetto, guide di scorrimento incluse. Portata 50 kg. Versione: lamiera d'acciaio. Colore: grigio antracite, RAL 7016.

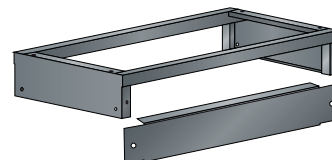
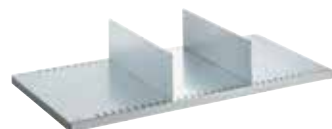
| Cassetto | A ↑ | Altezza utile mm | |
|-----------------------------|------------|------------------|-------------------|
| 580 | 95 | 72 | 58.113.000 |
| 580 | 145 | 122 | 57.471.000 |
| Dimensioni utili (L × P mm) | | 867 × 459 | |

| Ripiano estraibile | A ↑ | Altezza utile mm | |
|-----------------------------|------------|------------------|-------------------|
| 580 | 53 | 43 | 58.115.000 |
| Dimensioni utili (L × P mm) | | 867 × 459 | |

Basamento

Struttura robusta in tubo di acciaio 40 × 40 mm, lati chiusi, incl. materiale di fissaggio (avvitamento armadio con base). Optional: gli schermi base, che possono essere montati come chiusura anteriore o posteriore. Colore: grigio antracite, RAL 7016.

| | | |
|-------------------------------|------------|-------------------|
| Basamento | A ↑ | |
| 580 | 150 | 98.216.000 |
| Coprizoccolo, A 150 mm | | 97.986.000 |



» Materiale di suddivisione cfr. pag. 176



Soluzione armadio | Armadi con cassette verticali

- + Massima stabilità**
grazie a una portata dell'armadio fino a 1000 kg
- + Portata elevata**
cassetti verticali estraibili con portata fino a 200 kg
- + Scorrimento assolutamente silenzioso**
anche con carico elevato, grazie ad un'estrazione telescopica su ruote in gomma scorrevoli senza ostacoli
- + Sicurezza assoluta**
con cricchetto singolo dei cassetti di serie
- + Chiusura sicura**
grazie ai frontali o alle ante a battente con KEY Lock incl. cilindro intercambiabile (altri sistemi di chiusura su richiesta)
- + Possibilità di allestimento flessibili**
con ripiani spostabili, pareti forate e ripiani per supporto portautensili per immagazzinamento NC con passo da 50 mm
- + Massima comodità d'utilizzo**
grazie all'accesso diretto, su entrambi i lati, agli utensili e alla minuteria
- + Straordinarie caratteristiche di protezione**
contro lo sporco, i liquidi e le sollecitazioni meccaniche, grazie al corpo armadio chiuso, con superfici antiurto e resistenti all'usura



Gli armadi con cassette verticali LISTA consentono di immagazzinare con un risparmio di spazio, in caso di spazi ridotti: utensili, materiali lavorativi e altro ancora. I cassetti verticali possono essere utilizzati su entrambi i lati e sono disponibili a scelta con pareti forate oppure con ripiani per l'alloggiamento di contenitori, utensili, documenti e supporti portautensili NC di LISTA. Il risultato: capacità di stoccaggio massima su una superficie di appoggio minima. Questo è ciò che noi chiamiamo efficienza.



Cod. art. **85.799.010**
Frontali blu luce, RAL 5012
(escl. contenitori per
l'immagazzinamento)

Armadi con cassetti verticali

Tutti gli armadi in questa pagina possiedono, in base al modello, la dotazione seguente: frontali 3 x L 307 mm oppure 4 x L 230 mm, cassetti estraibili con portata 200 kg, pareti forate con foratura quadrata 10 x 10 mm, passo di 38 mm



Cod. art. **85.789.050**
Ante grigio metallico NCS S 6502-B
(escl. utensili)

A ↑ 1950 mm **L** → 1000 mm **P** ↗ 695 mm



allestimento

cassetti
verticali



Cod. art.

Armadio con cassetti verticali per l'immagazzinamento NC

3 oppure 4 cassetti estraibili, con 4 ripiani spostabili per supporto portautensili NC LISTA (cfr. pagina 102), dimensioni utili: L 118 x P 554 mm, lunghezza alloggiamento per supporto portautensili NC = 554 mm

| | | | |
|---|-----|----------|-------------------|
| 3 | 200 | KEY Lock | 82.979.XXX |
| 4 | 200 | KEY Lock | 82.980.XXX |



Armadio con cassetti verticali e ripiani spostabili

3 oppure 4 cassetti estraibili con 4 ripiani spostabili lisci, dimensioni utili: L 291/210 x P 584 x A 25 mm

| | | | |
|---|-----|----------|-------------------|
| 3 | 200 | KEY Lock | 85.792.XXX |
| 4 | 200 | KEY Lock | 85.799.XXX |



Armadio con cassetti verticali e pareti forate

3 oppure 4 cassetti estraibili con pareti forate, A 1700 x P 612 mm utilizzabili su entrambi i lati

| | | | |
|---|-----|----------|-------------------|
| 3 | 200 | KEY Lock | 85.798.XXX |
| 4 | 200 | KEY Lock | 85.791.XXX |

A ↑ 1950 mm **L** → 1000 mm **P** ↗ 600 mm



allestimento

cassetti
verticali



Cod. art.

Armadio con 2 ante a battente e pareti forate

3 oppure 4 cassetti estraibili con pareti forate, A 1700 x P 560 mm utilizzabili su entrambi i lati, supporto anta con cerniere, apertura con angolo di circa 115 gradi

| | | | |
|---|-----|----------|-------------------|
| 3 | 200 | KEY Lock | 85.789.XXX |
| 4 | 200 | KEY Lock | 85.788.XXX |



Ripiani spostabili

I ripiani spostabili, disponibili in due larghezze, offrono una superficie d'appoggio ottimale per gli articoli immagazzinati.



Immagazzinamento NC

L'immagazzinamento degli utensili nei telai intercambiabili dei cassetti verticali è possibile, in verticale, in maniera ordinata e con un risparmio di spazio.



Pareti forate

Le pareti forate estraibili servono all'alloggiamento, flessibile, degli articoli immagazzinati grazie ad un ampio assortimento di ganci.

» Supporto portautensili NC e indice di distribuzione cfr. pag. 101

» Ganci per pareti forate, contenitori a vista cfr. pag. 162

200 per cassetto estraibile



Soluzione armadio | Armadi per merci pesanti

Gli armadi per merci pesanti di LISTA sono adatti per l'immagazzinamento di materiali pesanti su ripiani spostabili, ripiani estraibili e nei cassetti. Essi rendono possibili, mediante ante a scomparsa, ante a battente e tapparelle verticali, tutte le comuni soluzioni di protezione dagli accessi. Le ante sono inoltre disponibili con riquadri trasparenti per una maggiore trasparenza di immagazzinamento.



+ Massima stabilità

grazie a una portata del corpo fino a 1500 kg

+ Portata elevata

160 kg per piano spostabile, 200 kg per cassetto/ripiano estraibile

+ Sicurezza assoluta – grazie al cricchetto singolo dei cassetti per evitare il ribaltamento in caso di armadi per merci pesanti con ante a scomparsa

+ Massima comodità d'utilizzo

grazie al rapido accesso a tutti gli articoli immagazzinati, in particolare negli armadi con ante a scomparsa o in quelli con tapparelle scorrevoli, con maniglia facile da utilizzare

+ Chiusura sicura

con ante a scomparsa, ante a battente o tapparelle e sistemi di chiusura intelligenti come CODE/RFID Lock

+ Straordinarie caratteristiche di protezione

contro lo sporco, i liquidi e le sollecitazioni meccaniche, grazie al corpo armadio chiuso, con superfici antiurto e resistenti all'usura

+ Perfetta visione d'insieme

grazie al riquadro trasparente, in vetro acrilico, infrangibile, resistente ai raggi UV

+ Sempre adeguabile ai nuovi articoli immagazzinati

grazie alla flessibilità di installazione e di modifica di cassetti, ripiani estraibili e ripiani spostabili con passo di 25 mm

>> Compatibilità totale gli armadi a cassetti e gli scaffali a cassetti LISTA grazie a un'unica misura standard

cfr. pag. 38 oppure 84



Cod. art. **59.542.010**
Blu luce, RAL 5012

Cod. art. **59.543.070**
Rosso rubino, RAL 3003
(escl. materiale di suddivisione)



Ante a scomparsa

- all'apertura scompaiono nel corpo, per un accesso il più libero possibile (sporgenza delle ante soltanto di 85 mm)
- smussate su una parte
- a scelta in lamiera piena oppure con riquadri trasparenti
- dotate di staffa per cerniera, angolo di rotazione 90 gradi
- chiusura con KEY Lock, CODE Lock oppure RFID Lock

Armadi per merci pesanti con ante a scomparsa

Gli armadi sono dotati di: ripiani spostabili zincati, 33 mm spessore, ripiani estraibili e cassetti verniciati solitamente in grigio, NCS 4502-B. Ante a scomparsa smussate da una parte, a scelta in lamiera piena oppure con riquadri trasparenti. Dotate di staffa per cerniera, angolo di rotazione 90 gradi; quando sono aperte le ante sporgono di 85 mm. Dispositivo antiribaltamento grazie al cricchetto singolo. Possibili chiusure KEY Lock, CODE Lock oppure RFID Lock.

54 x 27 E **A** ↑ **1950 mm** **L** → **1146 mm** **P** ↗ **690 mm**



cassetti ripiani spostabili ripiani estraibili supporto anta Cod. art.

Armadi con 2 ante a scomparsa in lamiera piena

| | | | | | | |
|------------------|---|---|---------|---------------------|----------|-------------------|
| - | 4 | - | 160 | staffa per cerniera | KEY Lock | 59.541.XXX |
| 2 x 75 / 1 x 150 | 2 | 2 | 160/200 | staffa per cerniera | KEY Lock | 59.543.XXX |

Armadi con 2 ante a scomparsa con riquadro trasparente

| | | | | | | |
|------------------|---|---|---------|---------------------|----------|-------------------|
| - | 4 | - | 160 | staffa per cerniera | KEY Lock | 59.540.XXX |
| 2 x 75 / 1 x 150 | 2 | 2 | 160/200 | staffa per cerniera | KEY Lock | 59.542.XXX |



Cassetti e ripiani estraibili

- con estrazione telescopica
- portata fino a 200 kg



Corpo robusto

- costruzione in lamiera d'acciaio saldata con sistema integrato di montanti



i Al momento dell'ordine di un armadio, tra quelli proposti in questa doppia pagina con **CODE** o **RFID Lock**, aggiungere la lettera « **C** » o « **F** » alla fine del codice indicato in tabella (ad es. **98.081.XXX.C**).



» Materiale di suddivisione cfr. pag. 248

» Sistema di etichettatura LISTA Script cfr. pag. 268



Soluzione armadio | Armadi per merci pesanti preconfigurati



Cod. art. **98.091.100**
Blu segnale, RAL 5005



Cod. art. **98.086.050**
Grigio metallico, NCS S 6502-B

Armadi per merci pesanti con ante a battente

Gli armadi sono dotati di: ripiani spostabili zincati, 35 mm spessore, ripiani estraibili e cassetti verniciati solitamente in grigio, NCS 4502-B. Ante a battente smussate su una parte, a scelta in lamiera piena oppure con riquadri trasparenti. Possibili chiusure KEY Lock, CODE Lock o RFID Lock.

54 x 27 E **A** ↑ 1950 mm **L** → 1100 mm **P** ↗ 641 mm



| cassetti | ripiani spostabili | ripiani estraibili | kg | supporto anta | Cod. art. |
|----------------------|--------------------|--------------------|---------|---------------|----------------------------|
| - | 4 | - | 160 | perni | KEY Lock 98.081.XXX |
| 1 x 100 / 1 x 150 | 3 | - | 160/200 | perni | KEY Lock 98.085.XXX |
| 2 x 100 / 2 x 150 | 2 | 1 | 160/200 | perni | KEY Lock 98.093.XXX |

Armadi con 2 ante a battente in lamiera piena



Armadi con 2 ante a battente con riquadro trasparente

| | | | | | |
|----------------------|---|---|---------|-------|----------------------------|
| - | 4 | - | 160 | perni | KEY Lock 98.082.XXX |
| 1 x 100 / 1 x 150 | 3 | - | 160/200 | perni | KEY Lock 98.086.XXX |
| 2 x 100 / 2 x 150 | 2 | 1 | 160/200 | perni | KEY Lock 98.094.XXX |



Ante a battente

- smussate su una parte
- a scelta in lamiera piena oppure con riquadro trasparente
- con perno, apertura con angolo di circa 115 gradi
- chiusura con KEY Lock, CODE Lock o RFID Lock

i Al momento dell'ordine di un armadio, tra quelli proposti in questa doppia pagina con **CODE** o **RFID Lock**, aggiungere la lettera « **C** » o « **F** » alla fine del codice indicato in tabella (ad es. **98.081.XXX.C**).



Armadi per merci pesanti con tapparella

Gli armadi sono dotati di: ripiani spostabili zincati, 35 mm spessore, ripiani estraibili e cassetti verniciati solitamente in grigio, NCS 4502-B. La tapparella scorrevole in PVC rimane ferma a qualsiasi altezza senza fermo. Colore: di colore alluminio, la maniglia di chiusura può essere fornita in diversi colori con chiusura KEY Lock.

54 x 27 E **A** ↑ 1950 mm **L** → 1100 mm **P** ↗ 641 mm



| cassetti | ripiani spostabili | ripiani estraibili | kg | supporto anta | Cod. art. |
|----------|--------------------|--------------------|---------|---------------|----------------------------|
| - | 4 | - | 160 | - | KEY Lock 98.083.XXX |
| 2 x 100 | 4 | - | 160/200 | - | KEY Lock 98.091.XXX |

Armadi con tapparella



Tapparella

- particolarmente adatta in caso di spazio disponibile ristretto
- rimane ferma a qualsiasi altezza senza fermo
- color alluminio, maniglia di chiusura disponibile in diversi colori
- chiusura con KEY Lock

» Set di classificatori e sistema di etichettatura cfr. pag. 248.





Cod. art. **98.096.010**
blu luce, RAL 5012

Cod. art.
59.544.010
59.532.010
blu luce, RAL 5012

i Dispositivo antiribaltamento grazie al dispositivo di bloccaggio a estrazione multipla, solo per porte a scomparsa.

Cassetti

All'interno del corpo è possibile montare, nella sequenza preferita, cassetti con altezze dei frontali diverse tra di loro. Le pareti perimetrali dei cassetti sono provviste di una fessurazione a passo di 17 mm (E), che consente suddivisioni personalizzate. Colore: grigio, NCS 4502-B.

Ripiani estraibili

Per l'immagazzinamento di elementi singoli e merci pesanti. Montaggio in altezza variabile a passo di 25 : 25 mm nel corpo dell'armadio. Grazie agli inserti in lamiera, gli articoli immagazzinati possono essere inseriti ed estratti a filo con la maniglia. Versione: lamiera d'acciaio. Colore: grigio, NCS 4502-B. Gli inserti in lamiera sono realizzati in lamiera d'acciaio, zincato.

Ripiani spostabili fessurati oppure lisci

Ripiani spostabili inclusi 4 ganci di fissaggio. Ripiano spostabile fessurato **con battuta posteriore**. Versione: lamiera d'acciaio, zincata. Smussati sulla lunghezza di 4 x 90 gradi. Supporti fessurati: 50 mm. Portata: 160 kg.

Pareti divisorie per ripiani spostabili

Per la suddivisione di 2 ripiani spostabili fessurati disposti sovrapposti. L'altezza delle pareti divisorie dipende dalla distanza dei ripiani spostabili. Versione: lamiera d'acciaio. Colore: grigio luce, RAL 7035.

Basamento

Struttura robusta in tubo di acciaio 40 x 40 mm, lati chiusi, incl. materiale di fissaggio (fissaggio armadio con base). Optional: gli schermi base, che possono essere montati come chiusura anteriore o posteriore. Colore: grigio antracite, RAL 7016.

| 54 x 27 E | L → × P ↗ | 1100 x 641 | 1146 x 690 |
|--|--------------------|-----------------------------------|--------------------------|
| A ↑ Altezza armadio mm | | 1950 | 1950 |
| | Altezza utile (mm) | 1790 / 1640 | 1830 |
| | per versione | Tapparella ante a battente | Porte a scomparsa |
| | | Cod. art. | Cod. art. |
| Corpo | | 98.096.XXX | 59.544.XXX |
| 2 ante escl. serratura incassata | | | |
| lamiera piena | | 62.031.XXX | - |
| riquadro trasparente | | 62.032.XXX | - |
| Porte a scomparsa escl. serratura incassata | | | |
| lamiera piena | | - | 59.532.XXX |
| riquadro trasparente | | - | 59.535.XXX |
| + serratura incassata | | | |
| KEY Lock con numerazione differenziata | | 49.060.000 | 49.060.000 |
| CODE Lock | | 49.085.000 | 49.085.000 |
| RFID Lock | | 49.086.000 | 49.086.000 |
| Tapparella escl. serratura a cilindro | | 98.097.XXX | - |
| + serratura a cilindro con maniglia | | 62.062.000 | - |

| A ↑ | Altezza utile mm | Altezza mantello mm | Cod. art. | Cod. art. |
|---------------------------|------------------|---------------------|-------------------|-------------------|
| Cassetti | | | | |
| 75 | 57.5 | 49 | 85.700.080 | 85.700.080 |
| 100 | 82.5 | 76 | 85.701.080 | 85.701.080 |
| 150 | 132.5 | 126 | 85.702.080 | 85.702.080 |
| 200 | 182.5 | 176 | 85.703.080 | 85.703.080 |
| Superficie utile L x P mm | | | 918 x 459 | 918 x 459 |
| Portata kg | | | 200 | 200 |

| | | |
|---------------------------|-------------------|-------------------|
| Ripiano estraibile | 85.704.080 | 85.704.080 |
| Superficie utile L x P mm | 918 x 459 | 918 x 459 |
| Altezza mm | 75 | 75 |
| Portata kg | 200 | 200 |

| | | |
|---------------------------|-------------------|-------------------|
| Ripiano spostabile | 98.098.000 | 59.545.000 |
| Superficie utile L x P mm | 967 x 549 | 966 x 500 |
| Altezza mm | 35 | 33 |
| Portata kg | 160 | 160 |
| Versione | liscio | fessurato |

| | Altezza utile mm | Distanza ripiano OK - OK* mm | | |
|-------------------------|------------------|------------------------------|---|-------------------|
| Pareti divisorie | 179 | 225 | - | 59.415.000 |
| | 329 | 375 | - | 59.416.000 |

* Distanza ripiani spostabili da bordo superiore a bordo superiore

| | | |
|----------------------------|-------------------|-------------------|
| Basamento, H 150 mm | 97.588.000 | 59.412.000 |
| Coprizoccolo | 98.246.000 | 62.888.000 |

Gli armadi guardaroba di LISTA convincono per il massimo livello di funzionalità e per le innumerevoli possibilità di allestimento. Sono infatti ideali per le applicazioni più diverse, dall'officina alla palestra, offrendo una conservazione sicura, flessibile e ottimale conforme alla norma DIN 4547-2011.





+ Massima stabilità

grazie ai perni applicati, anta a battente con battuta a destra rinforzata per una maggiore sicurezza contro le effrazioni (DIN 4547)

+ Sistema di aerazione studiato nel minimo dettaglio

con feritoie di aerazione sul coperchio e sul fondo del corpo

+ Igiene ottimale

grazie ai ripiani lisci degli scomparti senza bordatura, per una pulizia accurata degli scomparti

+ Pratico allestimento interno

con ripiano portacappello, porta asciugamani e appendiabiti ciascuno con tre ganci scorrevoli per ciascuno scomparto

+ Opzioni di allestimento individuali

come corpi con tetto inclinato, scomparti doppi, panchine oppure canali d'aerazione per la ventilazione forzata sul posto

+ Chiusura sicura

con sistema di chiusura KEY Lock, chiusura a manopola di sicurezza o dispositivo di chiusura per lucchetto (CODE/RFID Lock e altri sistemi di chiusura su richiesta)

+ Protezione da sporco e corrosione

mediante uno zoccolo zincato o sostegni, in aggiunta alla verniciatura a polvere. Proteggono da corrosione, la chiusura protegge dallo sporco grazie all'aggiunta di uno zoccolo

Soluzione armadio | Armadi guardaroba



Cod. art. **94.424.080**
grigio piccione, NCS S 4502-B

Armadi guardaroba

1 battente per 1 scomparto con chiusura

Allestimento per scomparto:

- 1-anta a battente in lamiera piena integrata, superficie liscia oppure con fori per ulteriore aerazione (1 scomparto richiudibile),
- 1 ripiano portacappello
- 1 appendiabiti con 3 ganci scorrevoli ciascuno
- 1 porta asciugamani

Larghezza scomparto: 300 oppure 400 mm

Altezza utile: 1280 mm / 300 mm (ripiano portacappello)



senza sottostruttura (per basamenti)



con sostegni



con zoccolo

| | | | larghezza scomparto | | | 300 mm | | 400 mm | |
|----------------------|-------------------------|------------------|---------------------|-------------------|-------------------|-------------------|-------------------|--------|--|
| L → | Larghezza di armadio mm | | 600 | 900 | 1200 | 800 | 1200 | | |
| P ↗ | 500 mm | Numero scomparti | 2 | 3 | 4 | 2 | 3 | | |
| A ↑ | 🔒 | Versione anta | Cod. art. 🌈 | Cod. art. 🌈 | Cod. art. 🌈 | Cod. art. 🌈 | Cod. art. 🌈 | | |
| 1700 mm | KEY Lock | liscio | 94.414.XXX | 94.405.XXX | 94.417.XXX | 94.420.XXX | 94.411.XXX | | |
| senza sottostruttura | KEY Lock | forato | 94.531.XXX | 94.534.XXX | 94.537.XXX | 94.543.XXX | 94.546.XXX | | |
| 1800 mm | KEY Lock | liscio | 94.426.XXX | 94.429.XXX | 94.432.XXX | 94.438.XXX | 94.441.XXX | | |
| con zoccolo, 100 mm | KEY Lock | forato | 94.552.XXX | 94.555.XXX | 94.558.XXX | 94.564.XXX | 94.567.XXX | | |
| 1850 mm | KEY Lock | liscio | 94.447.XXX | 94.450.XXX | 94.453.XXX | 94.459.XXX | 94.462.XXX | | |
| con sostegni, 150 mm | KEY Lock | forato | 94.573.XXX | 94.576.XXX | 94.579.XXX | 94.585.XXX | 94.588.XXX | | |



Cod. art. **94.417.010**
Blu luce, RAL 5012



i Gli armadi caricabatterie con spogliatoio si trovano a pagina 210.



Armadi guardaroba

1 battente per 2 scomparti a chiusura

Allestimento per scomparto:

- 1-anta a battente in lamiera piena integrata, superficie liscia oppure con fori per ulteriore aerazione (2 scomparti richiudibile),
- 1 ripiano portacappello
- 1 appendiabiti con 3 ganci scorrevoli ciascuno
- 1 porta asciugamani

Larghezza scomparto: 300 mm
Altezza utile: 1280 mm / 300 mm (ripiano portacappello)



Sistema di aerazione studiato nel minimo dettaglio

- feritoie di aerazione sul coperchio del corpo anteriormente e sul fondodel corpo per una circolazione d'ariacostante nell'armadio
- versioni delle ante con schema di foratura personalizzato su richiesta

| larghezza scomparto | | 300 mm | |
|---|------------------|-------------------|-------------------|
| L ➔ Larghezza di armadio mm | | 600 | 1200 |
| P ➔ 500 mm | Numero scomparti | 2 | 4 |
| A ⬆️ | Versione anta | Cod. art. 🌈 | Cod. art. 🌈 |
| 1700 mm | KEY Lock liscio | 94.302.XXX | 94.305.XXX |
| senza sottostruttura | KEY Lock forato | 94.320.XXX | 94.323.XXX |
| 1800 mm | KEY Lock liscio | 94.308.XXX | 94.311.XXX |
| con zoccolo, 100 mm | KEY Lock forato | 94.326.XXX | 94.329.XXX |
| 1850 mm | KEY Lock liscio | 94.314.XXX | 94.317.XXX |
| con sostegni, 150 mm | KEY Lock forato | 94.332.XXX | 94.335.XXX |



Canale d'aerazione

Eliminazione degli odori grazie a una buona ventilazione e asciugatura migliore mediante una ventilazione forzata sul posto. Canale d'aerazione su richiesta.

Armadi guardaroba

A 2 ante per 2 scomparti a chiusura

Allestimento per scomparto:

- 2-anta a battente in lamiera piena integrata, superficie liscia oppure con fori per ulteriore aerazione (2 scomparti richiudibile),
- 1 ripiano portacappello
- 1 appendiabiti con 3 ganci scorrevoli ciascuno
- 1 porta asciugamani

Larghezza scomparto: 300 oppure 400 mm
Altezza utile: 1280 mm / 300 mm (ripiano portacappello)



Tetto a spiovente

I guardaroba con tetto a spiovente evitano che la parte superiore dell'armadio possa essere utilizzata. Tetto a spiovente su richiesta.

| larghezza scomparto | | 300 mm | | 400 mm |
|---|------------------|-------------------|-------------------|-------------------|
| L ➔ Larghezza di armadio mm | | 600 | 1200 | 800 |
| P ➔ 500 mm | Numero scomparti | 2 | 4 | 2 |
| A ⬆️ | Versione anta | Cod. art. 🌈 | Cod. art. 🌈 | Cod. art. 🌈 |
| 1700 mm | KEY Lock liscio | 94.342.XXX | 94.348.XXX | 94.345.XXX |
| senza sottostruttura | KEY Lock forato | 94.369.XXX | 94.375.XXX | 94.372.XXX |
| 1800 mm | KEY Lock liscio | 94.351.XXX | 94.357.XXX | 94.354.XXX |
| con zoccolo, 100 mm | KEY Lock forato | 94.378.XXX | 94.384.XXX | 94.381.XXX |
| 1850 mm | KEY Lock liscio | 94.360.XXX | 94.366.XXX | 94.363.XXX |
| con sostegni, 150 mm | KEY Lock forato | 94.387.XXX | 94.393.XXX | 94.390.XXX |



Ampia scelta di accessori

a completamento dei nostri armadi guardaroba sono disponibili panchine, mensole per scarpe, targhette per nome e cifre, porta asciugamani e altro ancora.



Sistemi di chiusura versatili

sono disponibili serrature a cilindro, serrature a combinazione numerica, serrature a moneta, sistemi di chiusura per lucchetti e altri sistemi di chiusura. Ulteriori chiusure su richiesta.

i Al momento dell'ordine di un armadio guardaroba di questa pagina doppia con **dispositivo di chiusura per lucchetti**, aggiungere la lettera « **V** » alla fine del codice indicato in tabella o la lettera « **D** » per la **chiusura a manopola di sicurezza** (ad es. **94.429.XXX.V**)



Di facile pulizia grazie allo zoccolo

Lo zoccolo chiuso a filo con il pavimento facilita la pulizia dei locali adibiti a spogliatoi.

Soluzione armadio | Armadi guardaroba a due piani



Cod. art. **94.424.080**
grigio piccione, NCS S 4502-B

A due piani Armadi guardaroba

Allestimento per scomparto:

- 1-anta a battente in lamiera piena integrata, superficie liscia oppure con fori per ulteriore aerazione (1 scomparto richiudibile),
- 1 ripiano portacappello
- 1 appendiabiti con 3 ganci scorrevoli ciascuno
- 1 porta asciugamani

Larghezza scomparto: 300 oppure 400 mm
Altezza utile: 1280 mm (per scomparto superiore e inferiore)



senza sottostruttura
(per basamenti)



con sostegni



con zoccolo

| | | | larghezza scomparto | | | 300 mm | | 400 mm | |
|----------------------|-------------------------|------------------|---------------------|-------------------|-------------------|-------------------|-------------------|--------|--|
| L → | Larghezza di armadio mm | | 600 | 900 | 1200 | 800 | 1200 | | |
| P ↗ | 500 mm | Numero scomparti | 2 × 2 | 3 × 2 | 4 × 2 | 2 × 2 | 3 × 2 | | |
| A ↑ | | Versione anta | Cod. art. | Cod. art. | Cod. art. | Cod. art. | Cod. art. | | |
| 1700 mm | KEY Lock | liscio | 94.468.XXX | 94.471.XXX | 94.474.XXX | 94.480.XXX | 94.483.XXX | | |
| senza sottostruttura | KEY Lock | forato | 94.594.XXX | 94.597.XXX | 94.600.XXX | 94.606.XXX | 94.609.XXX | | |
| 1800 mm | KEY Lock | liscio | 94.489.XXX | 94.492.XXX | 94.495.XXX | 94.501.XXX | 94.504.XXX | | |
| con zoccolo, 100 mm | KEY Lock | forato | 94.615.XXX | 94.618.XXX | 94.621.XXX | 94.627.XXX | 94.630.XXX | | |
| 1850 mm | KEY Lock | liscio | 94.510.XXX | 94.513.XXX | 94.516.XXX | 94.522.XXX | 94.525.XXX | | |
| con sostegni, 150 mm | KEY Lock | forato | 94.636.XXX | 94.639.XXX | 94.642.XXX | 94.648.XXX | 94.651.XXX | | |



| L → Larghezza di armadio mm | 600 | 800 | 900 | 1200 |
|-----------------------------|-----|-----|-----|------|
|-----------------------------|-----|-----|-----|------|

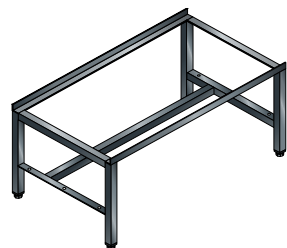


Basamento unilaterale o bilaterale, altezza 150 mm

Struttura in lamiera d'acciaio saldata con profili ad angolo e piedi in plastica regolabili per la compensazione del livello. Colore: grigio antracite, RAL 7016. **Indicazione:** bilaterale (per 2 armadi, schiena a schiena)

Basamento, A 150 mm

| P ↗ mm | Versione | Cod. art. | Cod. art. | Cod. art. | Cod. art. |
|--------|-------------|------------|------------|------------|------------|
| 500 | unilaterale | 94.252.000 | 94.253.000 | 94.254.000 | 94.255.000 |
| 1000 | bilaterale | 94.264.000 | 94.265.000 | 94.266.000 | 94.267.000 |

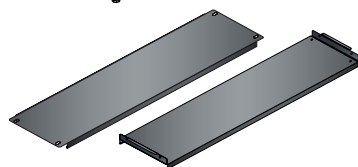


Basamento unilaterale o bilaterale, altezza 400 mm

Struttura in lamiera d'acciaio saldata con profili ad angolo e piedi in plastica regolabili per la compensazione del livello. Colore: grigio antracite, RAL 7016. **Indicazione:** bilaterale (per 2 armadi, schiena a schiena)

Basamento, A 400 mm

| P ↗ mm | Versione | Cod. art. | Cod. art. | Cod. art. | Cod. art. |
|--------|-------------|------------|------------|------------|------------|
| 500 | unilaterale | 97.110.000 | 97.473.000 | 97.143.000 | 97.111.000 |
| 1000 | bilaterale | 97.108.000 | 98.444.000 | 97.870.000 | 97.109.000 |



Mensola per scarpe

| P ↗ mm | Versione | Cod. art. | Cod. art. | Cod. art. | Cod. art. |
|--------|-------------|------------|------------|------------|------------|
| 230 | fisso | 97.156.000 | 97.472.000 | 97.144.000 | 97.157.000 |
| 230 | ribaltabile | 98.230.000 | 98.683.000 | 98.617.000 | 98.231.000 |



Basamento unilaterale o bilaterale, altezza 400 mm

Struttura in lamiera d'acciaio saldata con profili ad angolo e piedi in plastica regolabili per la compensazione del livello. Colore: grigio antracite, RAL 7016. **Indicazione:** bilaterale (per 2 armadi, schiena a schiena). Profondità panchina: 300 mm.

Basamento, A 400 mm

| P ↗ mm | Versione | Cod. art. | Cod. art. | Cod. art. | Cod. art. |
|--------|-------------|------------|------------|------------|------------|
| 500 | unilaterale | 94.946.000 | 94.947.000 | 94.948.000 | 94.949.000 |
| 1000 | bilaterale | 94.950.000 | 94.951.000 | 94.952.000 | 94.953.000 |



Mensola per scarpe fissa o sollevabile

Con mensole agganciabili al basamento senza utensili. Per ogni armadio guardaroba 1 pezzo. Colore: Mensole agganciabili grigio antracite, RAL 7016; mensole per scarpe galvanizzate e grigio antracite, RAL 7016. Profondità panchina: 300 mm.

Mensola per scarpe

| P ↗ mm | Versione | Cod. art. | Cod. art. | Cod. art. | Cod. art. |
|--------|----------------------|------------|------------|------------|------------|
| 230 | fisso | 94.954.000 | 94.955.000 | 94.956.000 | 94.957.000 |
| | Distanza supporto mm | 310 | 510 | 610 | 910 |
| | Lunghezza ripiano mm | 336 | 536 | 636 | 936 |
| 230 | ribaltabile | 94.966.000 | 94.967.000 | 94.968.000 | 94.696.000 |
| | Distanza supporto mm | 310 | 510 | 610 | 910 |
| | Lunghezza ripiano mm | 285 | 485 | 585 | 885 |



Base panchina per allestimenti in fila su richiesta

Al momento della consegna di un piano, i basamenti con struttura in fila possono essere offerti unilaterali o bilaterali a un **prezzo conveniente**. Inoltre, il numero ridotto di poggiapiedi riduce il lavoro di pulizia.



Basamento bilaterale, altezza 400 mm con mensole per scarpe

Soluzione armadio | Armadi a scomparti

Gli armadi a scomparti di LISTA sono la soluzione perfetta per la conservazione di oggetti personali di ogni genere. Che si tratti del settore industriale, dell'artigianato, dell'ufficio e dell'amministrazione oppure del tempo libero e dello sport, grazie a diversi sistemi di chiusura, gli armadi si adeguano in maniera ottimale alle varie esigenze di sicurezza in base al luogo di installazione.



Massima stabilità

grazie alle ante a battente, con i bordi ripiegati su tutto il perimetro, con battuta a destra e con superficie stondata



Sistema di aerazione studiato nel minimo dettaglio

con fori dell'anta sulla parte superiore e inferiore



Chiusura sicura

con il sistema di chiusura KEY Lock oppure dispositivo di chiusura per lucchetto (CODE/RFID Lock e ulteriori sistemi di chiusura su richiesta)



Etichettatura visibile

grazie al telaio per etichette sbalzato



Protezione dallo sporco

mediante la sottostruttura con zoccolo, per prevenire l'accesso dello sporco sotto l'armadio



Cod. art. **11.527.050**
Grigio metallico, NCS S 6502-B



Cod. art. **11.529.010**
Blu luce, RAL 5012



Ante per vano

Diverse ante per vano, ad es. con riquadri trasparenti o con fessure tipo buca per la posta, su richiesta.



Sopralzo tetto spiovente

Un accessorio inclinato impedisce l'utilizzo del tetto come superficie di appoggio indesiderata e riduce le attività di pulizia.

Feritoie d'aerazione e telai per etichette

Le ante in lamiera piena di prima qualità offrono un'altissima stabilità e sono dotate anche di telaio per etichette. Per un'aerazione ottimale sono presenti fori sulla parte superiore e inferiore.



Sistemi di chiusura versatili

sono disponibili serrature a cilindro, serrature a combinazione numerica, serrature a moneta, sistemi di chiusura per lucchetti e altri sistemi di chiusura. Ulteriori chiusure come CODE/RFID Lock su richiesta.

i **Indicazione per l'ordine**



Al momento dell'ordine di un armadio a scomparti con **dispositivo di chiusura per lucchetti** aggiungere la lettera «**V**» o per la **chiusura a manopola di sicurezza** la lettera «**D**» alla fine del codice articolo indicato in tabella (ad es. **11.525.XXX.V**).

| P ↗ 500 mm | L → Larghezza di armadio mm | Larghezza dello scomparto | 300 mm | | | 400 mm | | |
|--|---------------------------------|---------------------------|-------------------------|-----------------------------|-------------------|-------------------|-------------------|-------------------------------------|
| | | | Larghezza utile ripiano | 240 mm | | 340 mm | | |
| A ↑ | A ↑ | Numero scomparti ↔ | 610 | 905 | 1200 | 415 | 810 | 1205 |
| con zoccolo A 150 mm | scomparti Altezza utile ripiano | Numero scomparti ↑ | | | | | | |
| 1095 mm | 300 mm 280 mm | 3 | KEY Lock | Cod. art. 11.513.XXX | - | - | - | - |
| 1395 mm | 300 mm 280 mm | 4 | KEY Lock | 11.507.XXX | 11.515.XXX | - | - | - |
| 1695 mm | 300 mm 280 mm | 5 | KEY Lock | 11.509.XXX | 11.517.XXX | 11.521.XXX | - | - |
| 1795 mm | 400 mm 380 mm | 4 | KEY Lock | 11.501.XXX | 11.503.XXX | 11.505.XXX | 11.525.XXX | 11.527.XXX 11.529.XXX |
| 1995 mm | 300 mm 280 mm | 6 | KEY Lock | 11.511.XXX | 11.519.XXX | 11.523.XXX | - | - |
| Sopralzo per tetto a spiovente, A 50/200 mm | | | | 97.315.000 | 97.316.000 | 97.317.000 | 97.318.000 | 97.319.000 97.320.000 |
| per il montaggio in fabbrica degli accessori | | | | 97.558.000 | 97.558.000 | 97.558.000 | 97.558.000 | 97.558.000 |

COLORI: negli armadi preconfigurati corpi in grigio luce, RAL 7035.



Gli armadi caricabatterie di LISTA con ante a battente sono la soluzione ottimale per la ricarica centralizzata di batterie e dispositivi elettrici. Grazie alla possibilità di integrare in modo flessibile accessori per armadio, materiale di suddivisione e una elettrificazione con listelli multipresa, tutti gli armadi sono configurabili individualmente e adattabili alle specifiche esigenze di stoccaggio.

+ Applicazioni flessibili

con sistemi di ricarica per macchine elettriche alimentate a batteria, dispositivi per l'acquisizione dei dati operativi, notebook, tablet e smartphone

+ Gestione perfetta dei cavi

grazie ad apposite aperture per il passaggio protetto e ordinato dei cavi

+ Sicurezza assoluta

conforme CE

+ Chiusura sicura

i dispositivi sono sempre al sicuro e protetti da accessi non autorizzati e con sistemi di chiusura intelligenti come CODE/RFID Lock.

>> Vantaggi generali delle soluzioni armadio LISTA

cfr. pag.168

Armadi caricabatterie con ante a battente

A seconda del modello, gli armadi vengono forniti con le dotazioni seguenti: **ripiani spostabili** zincati, spessore 30 mm, portata 60 kg. **Cassetti** verniciati, grigio antracite (RAL 7016), portata 50 kg. **Listelli multipresa** con interruttore On/Off e 4-5 prese da 230 V.



Cod. art. **62.955.020**
Ante in lamiera piena,
Grigio luce (RAL 7035)

Cod. art. **62.976.020**
Ante con riquadro trasparente,
Grigio luce (RAL 7035)

Cod. art. **62.959.020**
Ante in lamiera piena,
Grigio luce (RAL 7035)



Ante a battente con riquadro trasparente

- per avere tutto sotto controllo
- inducono a tenere più in ordine

i Al momento dell'ordine di un armadio, tra quelli proposti in questa doppia pagina con **CODE** o **RFID Lock**, aggiungere la lettera « **C** » o « **F** » alla fine del codice indicato in tabella (ad es. **62.955.XXX.C**).



| L → 1000 mm | | P ↗ 580 mm | | A ↗ 1950 mm | | Ante in lamiera piena | | Ante con riquadro trasparente | |
|-------------------------------|--|--------------------|----------|---------------|---------------|-----------------------|-------------------|-------------------------------|-----------|
| Numero di listelli multipresa | Posizione di montaggio dei listelli multipresa | Ripiani spostabili | Cassetti | Supporto anta | Supporto anta | Cod. art. | Cod. art. | Cod. art. | Cod. art. |
| Versione D / Schuko | | | | | | | | | |
| 1 × 5-prese (230V) | sulla parete laterale | 4 | – | 60 | cerniera | KEY Lock | 62.954.XXX | 62.972.XXX | |
| 2 × 5-prese (230V) | sulla parete laterale | 4 | – | 60 | cerniera | KEY Lock | 62.955.XXX | 62.973.XXX | |
| 1 × 5-prese (230V) | su parete posteriore/canaline elettriche | 4 | – | 60 | cerniera | KEY Lock | 62.956.XXX | 62.974.XXX | |
| 2 × 5-prese (230V) | su parete posteriore/canaline elettriche | 4 | – | 60 | cerniera | KEY Lock | 62.957.XXX | 62.975.XXX | |
| 2 × 5-prese (230V) | su parete posteriore/canaline elettriche | 3 | 2 × 95 | 60/50 | cerniera | KEY Lock | 62.959.XXX | 62.977.XXX | |
| 2 × 5-prese (230V), FI/LS** | su parete posteriore/canaline elettriche | 4 | – | 60 | cerniera | KEY Lock | 62.958.XXX | 62.976.XXX | |
| Versione CH | | | | | | | | | |
| 1 × 4-prese (230V)* | sulla parete laterale | 4 | – | 60 | cerniera | KEY Lock | 62.966.XXX | 62.984.XXX | |
| 2 × 4-prese (230V)* | sulla parete laterale | 4 | – | 60 | cerniera | KEY Lock | 62.967.XXX | 62.985.XXX | |
| 1 × 4-prese (230V)* | su parete posteriore/canaline elettriche | 4 | – | 60 | cerniera | KEY Lock | 62.968.XXX | 62.986.XXX | |
| 2 × 4-prese (230V)* | su parete posteriore/canaline elettriche | 4 | – | 60 | cerniera | KEY Lock | 62.969.XXX | 62.987.XXX | |
| 2 × 4-prese (230V)* | su parete posteriore/canaline elettriche | 3 | 2 × 95 | 60/50 | cerniera | KEY Lock | 62.971.XXX | 62.989.XXX | |
| 2 × 4-prese (230V)*, FI/LS** | su parete posteriore/canaline elettriche | 4 | – | 60 | cerniera | KEY Lock | 62.970.XXX | 62.988.XXX | |
| Versione F | | | | | | | | | |
| 1 × 5-prese (230V) | sulla parete laterale | 4 | – | 60 | cerniera | KEY Lock | 62.960.XXX | 62.978.XXX | |
| 2 × 5-prese (230V) | sulla parete laterale | 4 | – | 60 | cerniera | KEY Lock | 62.961.XXX | 62.979.XXX | |
| 1 × 5-prese (230V) | su parete posteriore/canaline elettriche | 4 | – | 60 | cerniera | KEY Lock | 62.962.XXX | 62.980.XXX | |
| 2 × 5-prese (230V) | su parete posteriore/canaline elettriche | 4 | – | 60 | cerniera | KEY Lock | 62.963.XXX | 62.981.XXX | |
| 2 × 5-prese (230V) | su parete posteriore/canaline elettriche | 3 | 2 × 95 | 60/50 | cerniera | KEY Lock | 62.965.XXX | 62.983.XXX | |
| 2 × 5-prese (230V), FI/LS** | su parete posteriore/canaline elettriche | 4 | – | 60 | cerniera | KEY Lock | 62.964.XXX | 62.982.XXX | |
| Versione GB | | | | | | | | | |
| 1 × 5-prese (230V) | sulla parete laterale | 4 | – | 60 | cerniera | KEY Lock | 57.145.XXX | 57.151.XXX | |
| 2 × 5-prese (230V) | sulla parete laterale | 4 | – | 60 | cerniera | KEY Lock | 57.146.XXX | 57.152.XXX | |
| 1 × 5-prese (230V) | su parete posteriore/canaline elettriche | 4 | – | 60 | cerniera | KEY Lock | 57.147.XXX | 57.153.XXX | |
| 2 × 5-prese (230V) | su parete posteriore/canaline elettriche | 4 | – | 60 | cerniera | KEY Lock | 57.148.XXX | 57.154.XXX | |
| 2 × 5-prese (230V) | su parete posteriore/canaline elettriche | 3 | 2 × 95 | 60/50 | cerniera | KEY Lock | 57.150.XXX | 57.156.XXX | |
| 2 × 5-prese (230V), FI/LS** | su parete posteriore/canaline elettriche | 4 | – | 60 | cerniera | KEY Lock | 57.149.XXX | 57.155.XXX | |

* con 1 termofusibile

** ID = interruttore differenziale (16A/30mA), IM = interruttore magnetotermico (CH = 10A, D/F = 16A)

Soluzione armadio | Armadi caricabatterie con ante a battente

| | | | |
|---|------------|-------------|-------------|
| L → Larghezza di armadio mm | 750 | 1000 | 1250 |
|---|------------|-------------|-------------|



Corpo

incl. boccola in gomma per passacavo protetto e parete posteriore forata (Punch-Out) per il montaggio opzionale della ventola.

| P → | A ↑ | Supporto anta | Cod. art. | Cod. art. | Cod. art. |
|------------|------------|---------------|------------|------------|------------|
| 500 mm | 1000 mm | cerniera | - | 62.779.XXX | - |
| 500 mm | 1950 mm | cerniera | 62.792.XXX | 62.780.XXX | 62.794.XXX |
| 580 mm | 1000 mm | cerniera | - | 62.777.XXX | - |
| 580 mm | 1950 mm | cerniera | 62.793.XXX | 62.778.XXX | 62.795.XXX |



Ante a battente

2 ante escl. serratura incassata (deve essere ordinata separatamente)

| | A ↑ | Supporto anta | Cod. art. | Cod. art. | Cod. art. |
|-----------------|------------|---------------|------------|------------|------------|
| Lamiera piena | 1000 mm | cerniera | - | 62.009.XXX | - |
| Lamiera piena | 1950 mm | cerniera | 62.006.XXX | 62.011.XXX | 62.016.XXX |
| Riquadro trasp. | 1000 mm | cerniera | - | 62.137.XXX | - |
| Riquadro trasp. | 1950 mm | cerniera | - | 62.012.XXX | 62.017.XXX |

Ripiano spostabile

incl. 4 supporti. Versione: lamiera d'acciaio, zincata, fessurata. Smussati sulla lunghezza di 4 x 90 gradi. Spessore 30 mm, con portate di 60 oppure 100 kg.

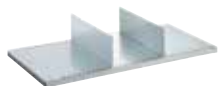
| P → per profondità di armadio | kg | Cod. art. | Cod. art. | Cod. art. |
|--------------------------------------|-----------|---------------|---------------|----------------|
| 500 mm | 60 | 58.104.000 | 58.107.000 | 58.110.000 |
| 500 mm | 100 | - | 60.407.000 | 60.408.000 |
| 580 mm | 60 | 58.105.000 | 58.108.000 | 58.111.000 |
| 580 mm | 100 | - | 60.409.000 | 60.434.000 |
| Dimensioni utili (L x P mm) | | 730 x 425/506 | 980 x 425/506 | 1230 x 425/506 |



Parete divisoria per ripiano spostabile

per la suddivisione dei ripiani spostabili. Versione: lamiera d'acciaio, verniciata. Colore: grigio luce, RAL 7035.

| P → per profondità di armadio | | Cod. art. | Cod. art. | Cod. art. |
|--------------------------------------|------------------|------------|------------|------------|
| 500 mm | L 411 x A 150 mm | 58.145.000 | 58.145.000 | 58.145.000 |
| 580 mm | L 490 x A 150 mm | 58.146.000 | 58.146.000 | 58.146.000 |



Cassetti e ripiani estraibili

Estrazione totale con cuscinetto, guide di scorrimento incluse. Portata 50 kg. Versione: lamiera d'acciaio. Colore: grigio antracite, RAL 7016. **Compatibili soltanto con armadi con cerniera e di profondità 580 mm.**

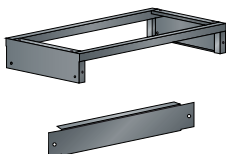
| | | Cod. art. | Cod. art. | Cod. art. |
|------------------------------|---------------------------------|----------------|-----------------|------------------|
| Cassette, AF 95 mm | | 62.308.000 | 58.113.000 | 57.481.000 |
| 580 mm | Dimensioni utili (A x L x P mm) | 617 x 459 x 72 | 867 x 459 x 72 | 1117 x 459 x 72 |
| Cassette, AF 145 mm | | - | 57.471.000 | 57.482.000 |
| 580 mm | Dimensioni utili (A x L x P mm) | - | 867 x 459 x 122 | 1117 x 459 x 122 |
| Ripiano estraibile, AF 53 mm | | - | 58.115.000 | - |
| 580 mm | Dimensioni utili (A x L x P mm) | - | 867 x 459 x 43 | - |



Basamento

costruzione robusta in tubo d'acciaio 40x40 mm, pareti laterali chiuse. Compreso il materiale di fissaggio (avvitamento armadio con base). Optional: gli schermi base, che possono essere montati come chiusura anteriore o posteriore. Colore: grigio antracite, RAL 7016.

| | | Cod. art. | Cod. art. | Cod. art. |
|------------------------|--|------------|------------|------------|
| Basamento*, AF 150 mm | | | | |
| 500 mm | | 97.844.000 | 98.518.000 | 98.253.000 |
| 580 mm | | 98.657.000 | 98.216.000 | 97.835.000 |
| Coprizoccolo, A 150 mm | | 57.238.000 | 97.986.000 | 62.806.000 |



Punch out

piastra posteriore del corpo perforata per l'installazione opzionale di una ventola



Con cerniera

- per l'installazione di cassetti e ripiani estraibili sono indispensabili le ante con cerniera
- le ante si chiudono a filo con il corpo dell'armadio
- apertura con angolo di circa 115 gradi



KEY Lock

Cod. art. 49.060.000
monochiave



CODE Lock

Cod. art. 49.085.000



RFID Lock

Cod. art. 49.086.000

Listelli multipresa

Con interruttore On/Off e prese da 230 V, esclusi set di fissaggio, cavi di alimentazione e di collegamento

| P per profondità di armadio | Tipo | Modello | Cod. art. |
|------------------------------------|------------|-----------------|-------------------|
| 500 mm | D / Schuko | 4-prese (230V) | 82.474.000 |
| 500 mm | CH | 3-prese (230V)* | 82.475.000 |
| 500 mm | F | 4-prese (230V) | 82.476.000 |
| 500 mm | GB | 4-prese (230V) | 62.902.000 |
| 580 mm | D / Schuko | 5-prese (230V) | 62.763.000 |
| 580 mm | CH | 4-prese (230V)* | 62.782.000 |
| 580 mm | F | 5-prese (230V) | 62.739.000 |
| 580 mm | GB | 5-prese (230V) | 62.903.000 |

* incl. termofusibile da 10A



Montaggio su parete laterale

Set di fissaggio per listelli multipresa

Montaggio su parete laterale

incl. materiale di fissaggio per avvitare i listelli multipresa alla parete laterale dell'armadio

| P per profondità di armadio | Cod. art. |
|------------------------------------|-------------------|
| 500 mm | 62.771.000 |
| 580 mm | 62.772.000 |

Montaggio su parete posteriore

canaline elettriche per l'alloggiamento dei listelli multipresa (4 prese per CH e 5 prese per D, F e GB). Incl. materiale di fissaggio. Versione: lamiera d'acciaio. Colore: grigio antracite, RAL 7016.

| L per profondità di armadio | Cod. art. |
|------------------------------------|-------------------|
| 1000 mm | 62.992.000 |
| 1250 mm | 62.996.000 |



Montaggio su parete posteriore

Fissaggio dei cavi

Set di fascette serracavi e zoccoli di montaggio per cavi lunghi 2 m

| Quantità | Cod. art. |
|----------|--------------------|
| 5 pezzi | 390.024.000 |

Ventole

Incl. alimentatore con spina europea integrata. Per il Regno Unito è necessario un adattatore, cod. art. **61.160.000**.

| Tipo | Cod. art. |
|------------|-------------------|
| 12V DC 106 | 57.467.000 |



Interruttore ID/IM

ID = interruttore differenziale (16 A)
IM = interruttore magnetotermico (CH = 10 A, D/F = 16 A)

| Quantità | Cod. art. |
|----------|-------------------|
| 1 pezzo | 57.101.000 |

i È necessario un giunto intermedio per il collegamento tra interruttore FI e listello portaprese, cod. art. **89.552.000**.



Presca del cavo di alimentazione

Installazione elettrica semplice e rapida grazie al sistema a connettore tripolare

| Tipo | Lunghezza (m) | Cod. art. |
|------------|---------------|-------------------|
| D / Schuko | 3.0 | 89.545.000 |
| CH | 3.0 | 89.544.000 |
| F | 3.0 | 89.545.000 |
| GB | 3.0 | 89.546.000 |



Cavo di collegamento

Sistema a connettore tripolare con connettore e presa

| Lunghezza (m) | Cod. art. |
|---------------|--------------------|
| 1.0 | 89.548.000 |
| 1.5 | 390.036.000 |
| 2.0 | 89.549.000 |
| 3.0 | 89.550.000 |

Illuminazione a LED dell'armadio

Illuminazione a LED da 12 V per un armadio di 1950 mm di altezza. Installata nella parte anteriore destra dell'armadio. Composta da 1 luce a LED ciascuna, lunghezza: 800 mm (9 W) e 500 mm (5 W), il rilevatore di movimento integrato richiede 1 slot libero di un listello portaprese.

Cod. art. **57.463.000**

Soluzione armadio | Armadi caricabatterie con scomparti



+ Possibilità flessibili di applicazione

con sistemi di ricarica per macchine elettriche alimentate a batteria, dispositivi per l'acquisizione dei dati operativi, notebook, tablet, smartphone o E-Bike

+ Sistema di aerazione studiato nel minimo dettaglio

circolazione ottimale dell'aria grazie ai fori di aerazione posti sulla parte anteriore e posteriore

+ Grande varietà di allestimenti

con prese, prese di rete RJ45 e interfacce USB

+ Sicurezza assoluta

Conforme CE

+ Chiusura sicura

i dispositivi sono sempre al sicuro e protetti da accessi non autorizzati e con sistemi di chiusura intelligenti come CODE/Rfid Lock

>> Vantaggi generali delle soluzioni armadio LISTA

cfr. pag. 168

Gli armadi a scomparti LISTA con collegamento alla rete elettrica sono la soluzione perfetta per la conservazione personale di qualsiasi tipo di dispositivo alimentato a batteria. Nell'industria, nei laboratori artigianali, negli uffici, nelle scuole, nelle università o in edifici pubblici: grazie alle prese integrate le batterie si ricaricano mentre i dispositivi sono nell'armadio, permettendo così di riutilizzarli subito.



Cod. art. **98.409.020**
Grigio luce, RAL 7035



Cod. art. **98.416.070**
Rosso rubino, RAL 3003



Sistemi di chiusura versatili

• sono disponibili serrature a cilindro, serrature a combinazione numerica, serrature a moneta, sistemi di chiusura per lucchetti e altri sistemi di chiusura

i Al momento dell'ordine di un armadio, tra quelli proposti in questa pagina con **RFID Lock**, aggiungere la lettera « **F** » alla fine del codice indicato in tabella (ad. es. **98.409.XXX.F**).



A ↑ 1795 mm, con zoccolo alto 150 mm



| L → | P ↗ | Numero scomparti | Dimensione scomparto (B × H mm) | Tipo | Modulo per scomparto | Cod. art. 🌈 |
|--|------------|------------------|---------------------------------|------------|----------------------|-------------------|
| Armadi con 8 scomparti e KEY Lock | | | | | | |
| 810 mm | 585 mm | 2 × 4 | 400 × 400 | D / Schuko | 2 × 230V | 98.409.XXX |
| 810 mm | 585 mm | 2 × 4 | 400 × 400 | D / Schuko | 1 × 230V, 2 × USB | 98.415.XXX |
| 810 mm | 585 mm | 2 × 4 | 400 × 400 | D / Schuko | 1 × 230V, 1 × RJ45 | 98.419.XXX |
| 810 mm | 585 mm | 2 × 4 | 400 × 400 | CH | 2 × 230V | 98.411.XXX |
| 810 mm | 585 mm | 2 × 4 | 400 × 400 | CH | 1 × 230V, 2 × USB | 98.629.XXX |
| 810 mm | 585 mm | 2 × 4 | 400 × 400 | CH | 1 × 230V, 1 × RJ45 | 98.631.XXX |
| 810 mm | 585 mm | 2 × 4 | 400 × 400 | F | 2 × 230V | 98.413.XXX |
| 810 mm | 585 mm | 2 × 4 | 400 × 400 | F | 1 × 230V, 2 × USB | 98.417.XXX |
| 810 mm | 585 mm | 2 × 4 | 400 × 400 | F | 1 × 230V, 1 × RJ45 | 98.421.XXX |
| 810 mm | 585 mm | 2 × 4 | 400 × 400 | GB | 2 × 230V | 98.455.XXX |
| 810 mm | 585 mm | 2 × 4 | 400 × 400 | GB | 1 × 230V, 2 × USB | 98.457.XXX |
| 810 mm | 585 mm | 2 × 4 | 400 × 400 | GB | 1 × 230V, 1 × RJ45 | 98.459.XXX |

Armadi con 12 scomparti e KEY Lock

| | | | | | | |
|---------|--------|-------|-----------|------------|--------------------|-------------------|
| 1205 mm | 585 mm | 3 × 4 | 400 × 400 | D / Schuko | 2 × 230V | 98.410.XXX |
| 1205 mm | 585 mm | 3 × 4 | 400 × 400 | D / Schuko | 1 × 230V, 2 × USB | 98.416.XXX |
| 1205 mm | 585 mm | 3 × 4 | 400 × 400 | D / Schuko | 1 × 230V, 1 × RJ45 | 98.420.XXX |
| 1205 mm | 585 mm | 3 × 4 | 400 × 400 | CH | 2 × 230V | 98.412.XXX |
| 1205 mm | 585 mm | 3 × 4 | 400 × 400 | CH | 1 × 230V, 2 × USB | 98.630.XXX |
| 1205 mm | 585 mm | 3 × 4 | 400 × 400 | CH | 1 × 230V, 1 × RJ45 | 98.632.XXX |
| 1205 mm | 585 mm | 3 × 4 | 400 × 400 | F | 2 × 230V | 98.414.XXX |
| 1205 mm | 585 mm | 3 × 4 | 400 × 400 | F | 1 × 230V, 2 × USB | 98.418.XXX |
| 1205 mm | 585 mm | 3 × 4 | 400 × 400 | F | 1 × 230V, 1 × RJ45 | 98.422.XXX |
| 1205 mm | 585 mm | 3 × 4 | 400 × 400 | GB | 2 × 230V | 98.456.XXX |
| 1205 mm | 585 mm | 3 × 4 | 400 × 400 | GB | 1 × 230V, 2 × USB | 98.458.XXX |
| 1205 mm | 585 mm | 3 × 4 | 400 × 400 | GB | 1 × 230V, 1 × RJ45 | 98.460.XXX |



2 × prese da 230 V



Presa da 230 V/RJ45, senza cavo di rete, plug+play, Cat6



Presa da 230 V/Power USB

» Per i moduli di alimentazione, vedere pag. 145

i **Su richiesta**
Ante con riquadri trasparenti



Gli armadi spogliatoio e portailaptop LISTA con collegamento alla rete elettrica sono la soluzione perfetta per la conservazione personale di qualsiasi tipo di dispositivo alimentato a batteria. Nell'industria, nei laboratori artigianali, in ufficio, nelle scuole, nelle università o negli edifici pubblici. Grazie alle prese integrate le batterie si ricaricano mentre i dispositivi sono nell'armadio, permettendo così di riutilizzarli subito.

- + Massima stabilità**
grazie ai perni applicati, anta a battente con battuta a destra rinforzata per una maggiore sicurezza contro le effrazioni (DIN 4547)
- + Sistema di aerazione studiato nel minimo dettaglio**
circolazione ottimale dell'aria grazie ai fori di aerazione posti sulla parte anteriore e posteriore
- + Igiene ottimale**
grazie ai ripiani lisci degli scomparti senza bordatura, per una pulizia accurata degli scomparti
- + Pratico allestimento interno**
con ripiano portacappello, porta asciugamani e appendiabiti ciascuno con tre ganci scorrevoli per ciascuno scomparto
- + Soluzione di chiusura sicura**
con il sistema di chiusura KEY Lock (CODE/RFID Lock e altri sistemi di chiusura su richiesta)
- + Protezione dalla corrosione**
mediante un zoccolo zincato, in aggiunta alla verniciatura a polvere.
- + Possibilità flessibili di applicazione**
con sistemi di ricarica per dispositivi per l'acquisizione dei dati operativi, notebook, tablet o smartphone
- + Armadio caricabatterie per scooter elettrici**
con rampa di accesso supplementare davanti allo zoccolo
- + Sicurezza assoluta**
conforme CE

Cod. art. **98.160.010**
Blu luce, RAL 5012



Cod. art. **98.166.010**
Blu luce, RAL 5012

Armadi guardaroba

Gli armadi guardaroba sono dotati in ogni scomparto di: 1 anta a battente in lamiera piena integrata, superficie liscia (1 scomparto richiudibile), 1 ripiano cappelliera, 1 appendiabiti con 3 ganci scorrevoli ciascuno, 1 porta asciugamani, 2 x presa da 230 V.



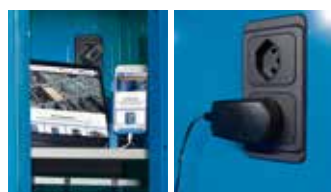
| L → Larghezza di armadio mm | P ↗ 500 mm | A ↑ 1800 mm con zoccolo, 100 mm | Versione | Modulo per scomparto | Numero scomparti Versione anta | larghezza scomparto | | |
|-----------------------------|------------|------------------------------------|----------|-------------------------|-----------------------------------|---------------------|-------------------|-------------------|
| | | | | | | 300 mm | | |
| | | | | | | 600 | 900 | |
| | | | | | | 2 liscio | 3 liscio | |
| | | | | | | Cod. art. | Cod. art. | |
| | | | | | | KEY Lock | 98.156.XXX | 98.158.XXX |
| | | | | | | KEY Lock | 98.155.XXX | 98.157.XXX |
| | | | | | | KEY Lock | 98.161.XXX | 98.159.XXX |
| | | | | | | KEY Lock | 98.162.XXX | 98.160.XXX |

Armadi a ruote elettrici

gli armadi a ruote elettrici sono dotati per ogni scomparto di: 1 anta a battente in lamiera piena integrata, superficie con fori per ulteriore aerazione (1 scomparto richiudibile), 1 ripiano cappelliera, 1 appendiabiti con 3 ganci scorrevoli ciascuno, 1 supporto con chiusura a velcro, 2 x presa da 230 V.



| L → | P ↗ | A ↑ | Versione | Numero scomparti × larghezza scomparto (mm) | Modulo per scomparto | | Cod. art. |
|------|-----|------|----------|--|-------------------------|----------|-------------------|
| 1000 | 500 | 1700 | D/Schuko | 2 × 500 | 2 × 230V | KEY Lock | 98.166.XXX |
| 1000 | 500 | 1700 | CH | 2 × 500 | 2 × 230V | KEY Lock | 98.167.XXX |
| 1000 | 500 | 1700 | F | 2 × 500 | 2 × 230V | KEY Lock | 98.168.XXX |
| 1000 | 500 | 1700 | GB | 2 × 500 | 2 × 230V | KEY Lock | 98.169.XXX |



Moduli di alimentazione per guardaroba e monopattini elettrici



Cavo di alimentazione



Cavo di alimentazione



Supporto con chiusura a velcro per armadi per monopattini elettrici



Scomparti piatti e disposti orizzontalmente rendono l'armadio per laptop LISTA la soluzione ideale per conservare notebook e simili. Con un design particolarmente compatto, possono essere adattati alle vostre esigenze con diversi moduli energetici, soluzioni di chiusura e maggiore flessibilità.

+ Possibilità flessibili di applicazione

con possibilità di ricarica per notebook, tablet e smartphone

+ Sistema di aerazione studiato nel minimo dettaglio

circolazione ottimale dell'aria grazie ai fori di ventilazione sul retro

+ Soluzione di chiusura sicura

i dispositivi sono sempre al sicuro e protetti da accessi non autorizzati e dotati di sistemi di chiusura intelligenti come CODE/RFID Lock

+ Protezione dallo sporco


mediante la sottostruttura con zoccolo, per prevenire che lo sporco si infili sotto l'armadio

+ Sicurezza assoluta

conforme CE



Cod. art. **98.416.070**
Rosso rubino, RAL 3003

L → mm
 P ↗ mm
 A ↑ mm
 Numero scomparti
 Dimensione scomparto (B × H mm)
 Tipo
 Modulo per scomparto
 Cod. art. 

Armadi caricabatterie per laptop con 10 scomparti e serratura a cilindro

| L | P | A | Numero scomparti | Dimensione scomparto (B × H mm) | Tipo | Modulo per scomparto | Cod. art. |
|-----|-----|------|------------------|---------------------------------|----------|----------------------|-------------------|
| 415 | 500 | 1790 | 1 × 10 | 330 × 140 | D/Schuko | 1 × 230V | 98.600.XXX |
| 415 | 500 | 1790 | 1 × 10 | 330 × 140 | D/Schuko | 2 × 230V | 98.582.XXX |
| 415 | 500 | 1790 | 1 × 10 | 330 × 140 | CH | 1 × 230V | 98.597.XXX |
| 415 | 500 | 1790 | 1 × 10 | 330 × 140 | CH | 2 × 230V | 98.583.XXX |
| 415 | 500 | 1790 | 1 × 10 | 330 × 140 | F | 1 × 230V | 98.598.XXX |
| 415 | 500 | 1790 | 1 × 10 | 330 × 140 | F | 2 × 230V | 98.584.XXX |
| 415 | 500 | 1790 | 1 × 10 | 330 × 140 | GB | 1 × 230V | 98.599.XXX |
| 415 | 500 | 1790 | 1 × 10 | 330 × 140 | GB | 2 × 230V | 98.585.XXX |



Moduli di alimentazione per armadi per PC portatili

Il listello portaprese può essere ordinato a scelta con una o due prese da 230V per scomparto.



Adattatore USB per prese di corrente

1 connettore USB-C, 3 collegamenti USB-A Protezione da sovraccarico, scarica profonda, sovraccarico e cortocircuito. Colore: Nero

Cod. art. **61.257.000**



Al momento dell'ordine di un armadio per laptop in questa pagina con **CODE/RFID Lock** aggiungere la lettera « F » alla fine del codice indicato in tabella (ad es. **98.600.XXX.F**)



Grazie all'elevata resistenza alla luce e agli agenti atmosferici, la stazione di ricarica per e-bike LISTA è l'ideale per l'alimentazione centralizzata di batterie per uso esterno. Ogni scomparto è dotato di un modulo di alimentazione con due prese protette. Oltre alle aziende e alle amministrazioni, le scuole, le università, gli aeroporti, la gastronomia e il settore alberghiero, nonché altri edifici pubblici, possono essere equipaggiati con stazioni di ricarica per e-bike per uso outdoor.

+ Massima stabilità e sicurezza

grazie al corpo in lamiera d'acciaio saldata zincata elettroliticamente e alle porte rinforzate con parete doppia a chiusura automatica con limitatore di apertura

+ Straordinarie caratteristiche di protezione

grazie alla verniciatura a polvere di resina poliestere di alta qualità con elevata resistenza alla luce e agli agenti atmosferici, corpo e componenti elettrici protetti contro la pioggia (IP44 secondo la norma DIN EN 60529), tetto a spiovente con sporgenza anteriore come protezione dalla pioggia

+ Gestione perfetta dei cavi

gestione perfetta dei cavi cablaggio protetto, alimentazione elettrica a cura del cliente tramite cavo di terra o punch out, accesso nello zoccolo alla scatola di distribuzione impermeabile (IP65), tetto e parete laterale sinistra possono essere rimossi (avvitati) come apertura di ispezione, apertura di ispezione nello scomparto inferiore incl. scatola di distribuzione nella zona dello zoccolo

+ Sistema di aerazione studiato nel minimo dettaglio

grazie al canale di areazione termica integrato e alla ventilazione passiva per scomparto

+ Sicurezza assoluta

conforme CE

+ Soluzione di chiusura sicura

con serratura a cilindro di sicurezza, serratura a moneta o a moneta con cassa (ulteriori sistemi di chiusura su richiesta)



Cod. art. **61.200.495**
Grigio luce, RAL 7035

Cod. art. **61.217.498**
Grigio luce, RAL 7035
Blu luce, RAL 5012

Cod. art. **61.218.499**
Grigio luce, RAL 7035
Grigio metallico, NCS S 6502-B



Presa
230 V/16A con coperchio,
interruttore ID/IM per scomparto

L → 600 mm **P** ↗ 500 mm **A** ↑ 2059/2000 mm, con zoccolo 200 mm

| | | | | | | |
|------------------|----------------------------------|---|-----------------------|---------------|--------------|---------------|
| Numero scomparti | Dimensione scomparto (L x H, mm) | 🔒 | Cod. art. D / Schuko | Cod. art. CH | Cod. art. F | Cod. art. GB |
|------------------|----------------------------------|---|-----------------------|---------------|--------------|---------------|

Armadi caricabatterie come stazione di ricarica per biciclette elettriche

| | | | | | | |
|-------|-----------|------------------------------|-------------------|-------------------|-------------------|--------------------|
| 1 x 4 | 370 x 370 | Serratura a cilindro | 61.200.XXX | 61.217.XXX | 61.218.XXX | a richiesta |
| | | serratura a moneta | 61.219.XXX | 61.220.XXX | 61.221.XXX | a richiesta |
| | | Serratura a moneta con cassa | 61.222.XXX | 61.223.XXX | 61.224.XXX | a richiesta |

Accessori per serratura a moneta e serratura a scatola

| | | | | |
|---|------------------|--------------|-----------|-------------------|
| Bracciale , nylon, colore: blu | Unità di vendita | 10 pezzi | Cod. art. | 97.608.000 |
| Set di numeri , n. variabile | | 50 targhette | | 11.696.000 |
| Chiave di estrazione Promax (nuovo sistema) | | 1 chiave | | 96.340.000 |
| Chiave per cassetta portamonete per lo svuotamento della cassetta di raccolta delle monete | | Chiave | | 98.179.000 |



Serratura a cilindro
con 3 chiavi e scheda di sicurezza



Serratura a moneta
con dispositivo sullo sportello
(senza protezione IP x 4)

i **Scelta di colori**

L'armadio caricabatterie per esterni LISTA è disponibile nei seguenti tre colori (verniciatura a polvere a base di resina poliestere di alta qualità). Al momento dell'ordine inserire (al posto di XXX) il codice colore a tre cifre desiderato.



.495 **Grigio luce**
RAL 7035

.498 **Grigio luce**
RAL 7035
Blu luce
RAL 5012

.499 **Grigio luce**
RAL 7035
Grigio metallico
NCS S 6502-B

» Per ulteriori informazioni, contattateci



Serratura a moneta
con dispositivo di raccolta
(senza protezione IP x 4)

Gli armadi per prodotti chimici e per liquidi LISTA sono adatti all'immagazzinamento sicuro e secondo prescrizioni, di sostanze idroinquinanti con la classe di inquinamento WGK 1-3. I liquidi che vengono utilizzati nel ciclo di produzione quotidiano vengono ben conservati negli armadi per liquidi LISTA. Sui ripiani estraibili possono essere appoggiate le taniche. Le gocce di liquido vengono raccolte in apposite vasche.



Massima stabilità

grazie alla portata dell'armadio fino a 500 kg



Portata elevata

vasche recupero con portata fino a 100 kg e ripiani per taniche con portata fino a 200 kg



Sempre adeguabile ai nuovi articoli immagazzinati

grazie alla flessibilità di installazione e di riposizionamento della vasca recupero e dei ripiani per taniche con passo da 25 mm



Opzioni di allestimento individuali

con vasca di recupero, ripiani per taniche, vasche di fondo, taniche e cassette



Immagazzinamento sicuro e pulito

mediante vasca recupero con saldatura a tenuta di liquidi, in conformità con la Legge sulla tutela delle acque § 19 / StawaR



Chiusura sicura

con ante in lamiera piena (integrata, smussata su una parte) e sistemi di chiusura selezionabili



Sistema di aerazione studiato nel minimo dettaglio

con fori delle ante sulla parte superiore e inferiore degli armadi ecologici



Armadio per liquidi
Cod. art. **71.461.010**
Blu luce, RAL 5012



Armadio per prodotti chimici
Cod. art. **60.474.030**
Verde rasada, RAL 6011

Armadi per liquidi

Gli armadi sono dotati di: vasca recupero in acciaio cromato, spessore 2 mm, saldatura a tenuta di liquidi in conformità con la legge sulla tutela delle acque § 19 / StawaR, capacità 40 litri, ripiani laccati in grigio, NCS 4502-B, taniche di polietilene ad alta densità con rubinetto di scarico cromato lucido. Ante in lamiera piena smussate su una parte, con perno, apertura con angolo di 235 gradi.

L → 717 mm **P** ↗ 753 mm **A** ↑ 1450 mm



Armadi con 2 ante a battente di lamiera piena

| Allestimento | kg | Supporto anta | KEY Lock | Cod. art. |
|--|-----|---------------|----------|-------------------|
| 2 ripiani per taniche 8 taniche da 25 l 1 vasca di raccolta Dimensioni della vasca: 651×620×100 mm (L×P×A) | 200 | perni | KEY Lock | 71.460.XXX |
| 3 ripiani per taniche 10 taniche da 10 l 4 taniche da 25 l 1 vasca di raccolta Dimensioni della vasca: 651×620×100 mm (L×P×A) | 200 | perni | KEY Lock | 71.461.XXX |



i Tanica con rubinetto di scarico

Dotata di tappo a vite. Filtro nel bocchettone di riempimento. Rubinetto di scarico cromato lucido con guarnizione. Versione: polietilene ad alta densità, trasparente.

| Larghezza | Profondità | Altezza | Capacità | Cod. art. |
|-----------|------------|---------|----------|-------------------|
| 120 mm | 440 mm | 270 mm | 10 l | 14.990.000 |
| 150 mm | 440 mm | 490 mm | 25 l | 14.991.000 |

Armadio per prodotti chimici

Gli armadi sono dotati di: vasca recupero zincata, spessore 3 mm, saldatura a tenuta di liquidi in conformità con la legge sulla tutela delle acque § 19 / StawaR, capacità 20 litri. Ante in lamiera piena smussate su una parte, con cerniere, apertura con angolo di 115 gradi.

L → 1000 mm **P** ↗ 500 mm **A** ↑ 1950 mm



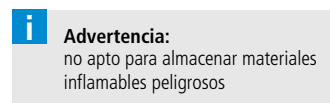
Armadio con 2 ante a battente di lamiera piena

| Allestimento | kg | Supporto anta | KEY Lock | Cod. art. |
|---|-----|---------------|----------|-------------------|
| 4 vasca di raccolta Dimensioni della vasca: 982×445×70 mm (L×P×A) | 100 | cerniera | KEY Lock | 60.474.XXX |



i Attenersi alle prescrizioni

Le taniche possono essere riempite esclusivamente con liquidi ((nessun prodotto abrasivo), oli e grassi privi di acidi e soluzioni saline con un punto di infiammabilità superiore a 55 °C. Max. temperatura ambientale 40 °C. Per applicazioni particolari e altre indicazioni contattateci telefonicamente.



i Advertencia:

no apto para almacenar materiales inflamables peligrosos



Ripiano per taniche

Il ripiano per taniche ha una maniglia sulle estremità sinistra e destra e una battuta d'arresto intermedia. Ha una profondità di sole 27 E (451 mm), affinché rimanga spazio sufficiente per il rubinetto della tanica sul lato anteriore.



Vasca di fondo dell'armadio per liquidi

La vasca di fondo dell'armadio per liquidi è, in conformità con la legge sulla tutela delle acque. Saldata ermeticamente e presenta un certificato di verifica. La sua capienza è di 40 l.

Cod. art. **14.995.000**



Vasche di recupero

Le vasche di recupero sono saldate fisse.

